

*womanizer*TM

— THE ORIGINAL —

PREMIUM

MANUAL

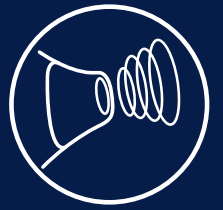
Hi!

Thank you for choosing Womanizer™.

Welcome to a world full of sensual experiences that will enrich you and your life time and again. By choosing the Womanizer, you are not only guaranteed orgasms that are beyond comparison but also an entirely new lust for pleasure. Celebrate your femininity and enjoy yourself. Don't miss out! Not on any orgasm, fantasy, or pleasure. Enjoy your product – and one orgasm after the next.



Pleasure Air™ Technology



12 intensity levels



Autopilot™



Smart Silence™



Waterproof



2 silicone stimulation attachments



LED display



Silent Technology



DESCRIPTION

CHARGING

QUICK GUIDE

USE

TIPS

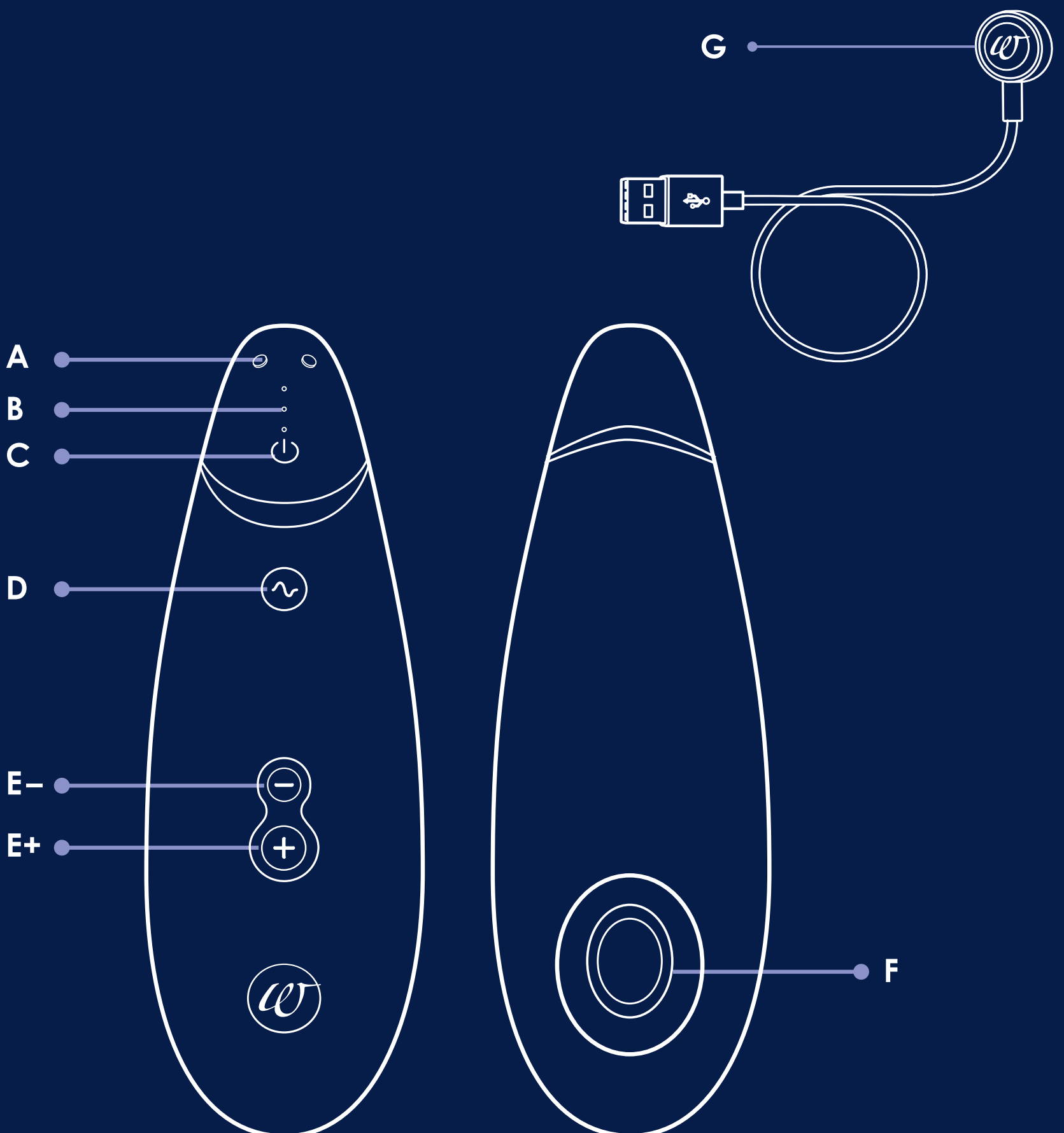
CLEANING

GENERAL INFORMATION

Note: Please read these instructions carefully before your first pleasurable experience with your Womanizer™ and store them safely for later reference.

DESCRIPTION

- A** MAGNETIC CHARGING PINS
- B** LED DISPLAY (CHARGING LEVEL/MODE)
- B1** LED 1
- B2** LED 2
- B3** LED 3
- C** ON/OFF BUTTON
- D** AUTOPILOT™
- E+** INTENSITY BUTTON FOR CLITORAL STIMULATION (INCREASE)
- E-** INTENSITY BUTTON FOR CLITORAL STIMULATION (DECREASE)
- F** STIMULATION ATTACHMENT
- G** USB CHARGING CABLE WITH CHARGING HEAD



CHARGING

WARNING:

To make sure you get real pleasure from your Womanizer™ from the start, you should note a few things:

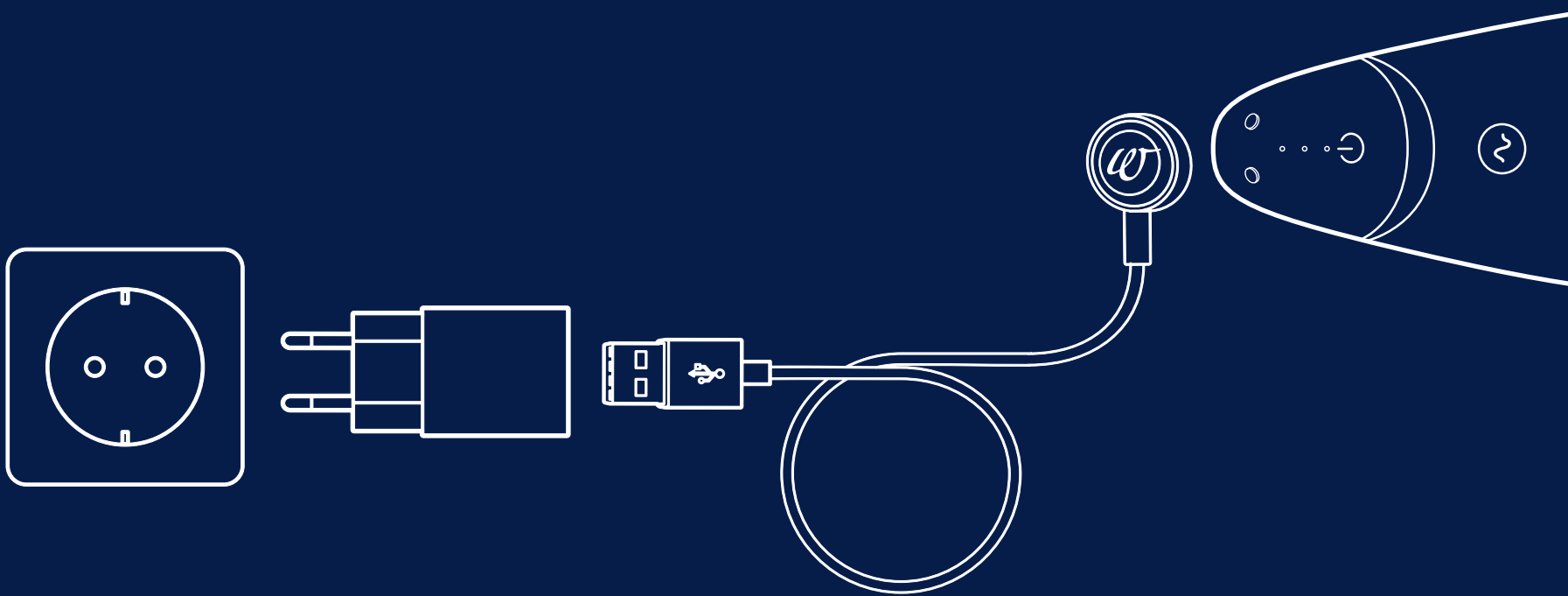
Before using the charging device for the first time, check the local voltage level, since the local mains voltage may not exceed the maximum mains voltage given on the device.

Never immerse the charging device or charging cable in water or other fluids.

Do not rinse the charging device and charging cable in running water.

Check the stimulation device regularly for any damage.

Do not use the device if one of the components is damaged.



PLEASE NOTE:

When you first hold the Womanizer™ in your hands, the rechargeable battery is only pre-charged for a short period of use. Since the rechargeable battery may have discharged fully due to environmental influences, we recommend that you fully charge the Womanizer before your first use. The charging process takes about two hours. If your Womanizer becomes warm during the charging process, this is entirely normal. After charging, you can experience up to 240 minutes of sensual pleasure with your Womanizer. The duration of the actual operating time depends on how intensively you enjoy your time with the Womanizer.

CHARGING STATUS DISPLAY:

Your Womanizer has three LEDs (B). These serve two purposes: on the one hand, they show the mode in which the device is currently set (manual or Autopilot™, for more details, see chapter “Use”, section “Autopilot,” while on the other, they display the charging status while charging.

The charging status display appears as soon as you switch on the Womanizer with the On/Off button (C).

THE FOLLOWING MAY APPEAR:

1. All three LEDs light up (B1, B2 and, B3).
The rechargeable battery is fully charged.
2. The lower two LEDs light up (B1 and B2).
The rechargeable battery is half charged.
3. The bottom LED flashes (B1).
The rechargeable battery is nearly empty.

You should charge the rechargeable battery on your Womanizer™ after the next application.

PLEASE TAKE THE FOLLOWING STEPS IF YOU WISH TO CHARGE THE RECHARGEABLE BATTERY IN YOUR WOMANIZER™:

1. Make sure that your Womanizer and the charging device are dry.
2. Connect the USB charging cable (G) to a suitable USB connection (such as an adapter or PC, or similar).
3. Place the charging head (G) on the magnetic pins (A).
4. Despite the magnetic attraction of the pins, make sure that the charging head (G) is optimally positioned on the device and your Womanizer is in a secure position for charging.
5. During the charging process, all three LEDs flash in succession.
6. Once your Womanizer is charged, all three LEDs light up at the same time and you can remove the charging cable (G).

QUICK GUIDE

1.

ON/OFF

Keep pressed down for two seconds.

Recommended position.



2.



3.



4.

USE

NOTE:

Before using your Womanizer™, please remove any piercings or jewelry in your intimate zone.

MANUALLY INCREASING AND DECREASING INTENSITY LEVELS:

1. Keep the button (C) pressed down for two seconds to switch on your Womanizer. Please note that when switching on your Womanizer you do not touch the stimulation attachment, since otherwise, the Smart Silence™ function is not guaranteed.
2. Lightly splay apart your labia with your fingers to expose your clitoris.
3. Now you can place the stimulation attachment (F) tightly onto your clitoris, applying slight pressure, so that it is held in the oval opening of the stimulation attachment.
4. As soon as the stimulation attachment sits perfectly on your clitoris, you can start – and the moment is yours alone. Experience it however you want: If you want more intensity, briefly click the button (E+) and the intensity increases by one level. You can repeat this eleven times to reach the highest level of intensity. With each click, all three LEDs light up at the same time. Once you have reached the highest level, you will see no further change to the LEDs.
5. To reduce the intensity, click on the button (E–) briefly. The intensity is decreased by one level for each click. Here, too, all three LEDs light up at the same time with each click.
6. To hold your Womanizer in the desired position, you can close your thighs. Naturally, you can also simply hold the device in your hand.
7. Once your personal Womanizer moment has passed, simply switch off the device by pressing the button (C) for approx. two seconds.

IMPORTANT INFORMATION:

Please do not use perfumed or alcohol-based lube gels or massage oils while using the Womanizer in order to avoid damage. Silicone-based lube gels are not recommended. If required, it's better to use a water-based lube gel with the Womanizer.

A SMALL TIP:

If you notice that the stimulation attachment doesn't yet have the optimal fit, switch between the two stimulation attachments (S and M) included with the device to create the best feeling for you.

TIPS

DISCOVER NEW, EXCITING SIDES TO YOUR WOMANIZER™!

SMART SILENCE™:

With Smart Silence, your Womanizer is only active when you use it on your clitoris. That makes it not only more discreet while in use, but also more pleasurable for you.

Your Womanizer only starts as soon as it touches the surface of your skin. This works entirely independently of the mode that the Womanizer is in (manual mode, going up or down levels, or on Autopilot™ – see the next paragraph). Smart Silence always starts from the level that was last selected or from the mode of the Autopilot function that was last set.

If you wish to deactivate the Smart Silence function, hold the two buttons (E+) and (E-) simultaneously for approx. two seconds. You will notice that the function has been switched off when your Womanizer is permanently active – in other words, not only when placed on your skin.

AUTOPILOT™:

Do you want to let go completely and be spoiled by your Womanizer? With the Autopilot button, that's no longer a problem. Relax and use the button for the Autopilot function to select the intensity mode.

Press the Autopilot button (D) when you wish to activate the Autopilot function.

- After activation, you will automatically be taken to the first mode. The first mode is the Soft Mode between intensity levels 1 and 4. Here, the lowest LED (B1) lights up.
- When you press the plus button (E+), you are taken to Medium Mode, between intensity levels 1 and 8. Here, the middle LED (B2) lights up.
- When you press the plus button (E+) again, you are taken to Intensive Mode, between intensity levels 1 and 12. Here, the top LED (B3) lights up.

Your Womanizer runs on Autopilot in the intensity range selected by you. This means that in your moment of pleasure, you no longer need to operate the buttons of the Womanizer, but can experience your orgasm in an entirely unexpected and surprisingly new way. Time and again – just as you like it. In this way, the Autopilot also helps you build up your orgasm for longer, allowing you to experience it even more intensely.

If you do not wish to use the Autopilot function, you can deactivate it by briefly pressing the Autopilot button. This takes you automatically to manual Womanizer mode.

The Standby function allows you to use your Womanizer in a particularly battery-friendly, convenient way. When the device is not in use, it switches itself off after five minutes.

LED-DISPLAY MODE

MANUAL MODE: All three LEDs are on.

AUTOPILOT™: Only one LED is on.

The lower LED is on
(B1).

The middle LED is on
(B2).

The upper LED is on
(B3).

Soft Mode

Medium Mode

Intense Mode

CHARGE STATUS

CASE 1

CASE 2

CASE 3

All three LEDs are on
(B1, B2, and B3).

The lower two LEDs are
on (B1 and B2).

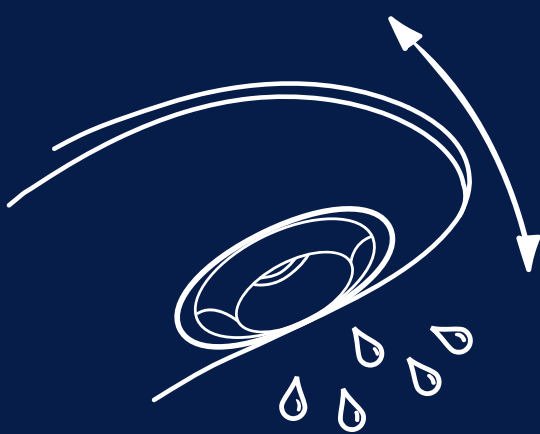
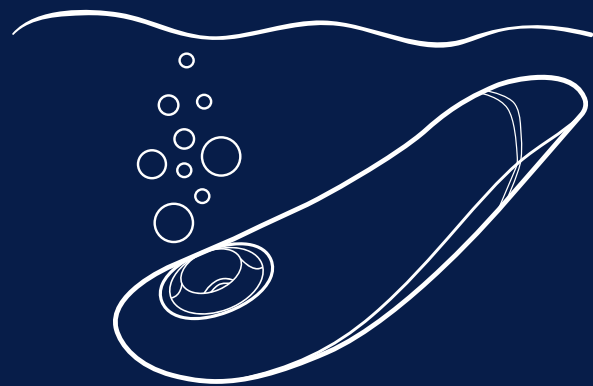
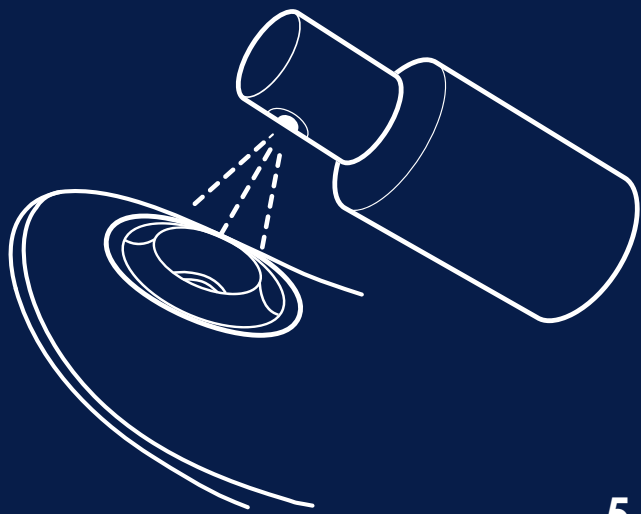
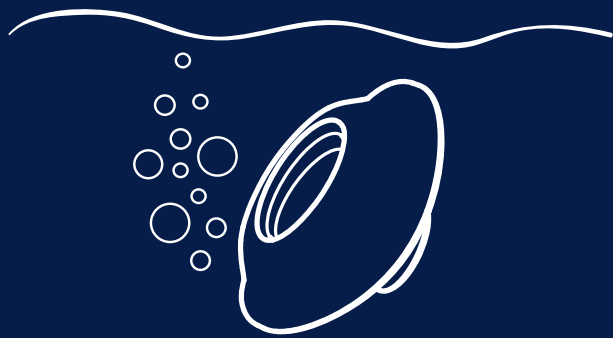
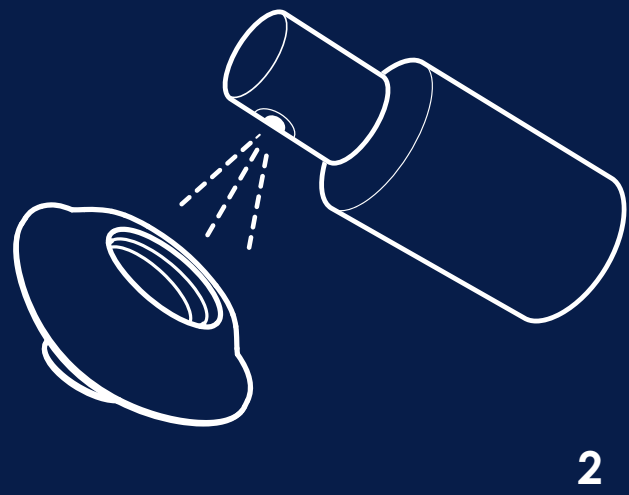
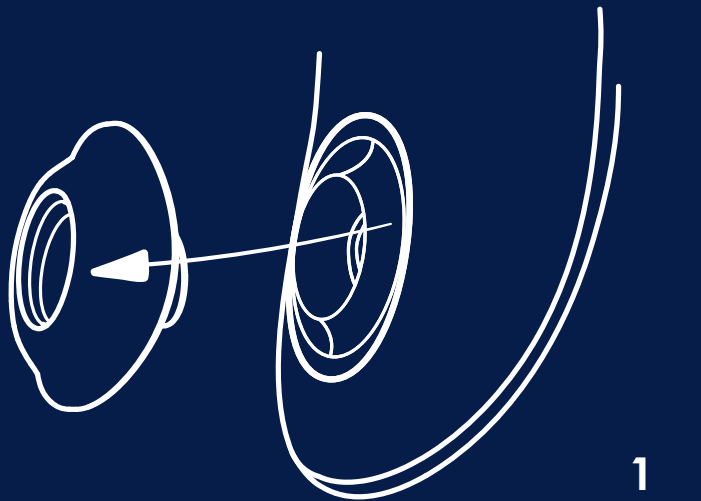
The lower LED blinks
(B1).

The battery is fully
charged.

The battery is half
charged.

The battery will soon
run out of charge.

CLEANING



CLEANING

HERE'S HOW TO CLEAN YOUR WOMANIZER™:

Your Womanizer is 100% watertight and is easy to clean. For ideal cleaning, we recommend that you use a sex toy cleaner.

PLEASE NOTE:

When changing the stimulation attachments or cleaning the Womanizer head, we recommend that you switch off the Womanizer.

CLEANING YOUR WOMANIZER™ IN TEN EASY STEPS:

1. Make sure that the charging cable has been disconnected.
2. Remove the stimulation attachment from the device.
3. Clean the stimulation attachment in hot water and treat it with a sex toy cleaner.
4. Then put the sex toy cleaner into the pressure chamber and let it briefly take effect.
5. Switch the Womanizer to the highest level and immerse it into warm water for one minute.
6. You can then shake out your Womanizer.
7. Keep your Womanizer switched on until the noises caused by contact with the water can no longer be heard.
8. Now switch off the Womanizer and dry it off with a cloth.
9. You can also clean the compression chamber with a cotton wool bud and sex toy cleaner.
10. Finally, reapply the stimulation attachment and you're done.

GENERAL INFORMATION

USE

Thoroughly clean your Womanizer™ before using it for the first time, after each usage, and when using in another body area in order to reduce the risk of infection (see section “How to clean your Womanizer”).

STORAGE

Place the cleaned Womanizer back in the storage box. Store in a secure, dry place without exposure to direct sunlight.

TECHNICAL DATA

Model: Premium / WZ09
Charging device: Input: 100–240 V ~ 50/60 Hz
Output: 5 V --- 1 A

DISTRIBUTOR

WOW TECH™ EUROPE GMBH, Friedenstrasse 91A, 10249 Berlin – Germany

WOW TECH™ EUROPE GMBH reserves the right to technical changes and changes to the design that serve to improve the device.

Produced in 2019. Made in China.



WARNING

For perfect use of the product, please note the following:

- Keep the product away from children, especially small children.
- Always clean the product according to the instructions given here.
- Do not expose the product or the charging device to direct sunlight or UV light for a long period of time.
- Avoid high temperatures.
- Never immerse the cable in water or other fluids, and never rinse it under running water.
- Do not charge the product when one of the components is damaged.

If you wish to use the product under any of the circumstances below, please consult your doctor:

- During pregnancy or shortly after giving birth
- Skin irritations / skin diseases
- Other health problems
- If you have physical allergic reactions to the material

Please also note the following in order to use the product safely:

- Never use the product for longer than 15 minutes on any one area.
- Do not use the product if you have a pacemaker.
- Only use the product for the intended purpose, for clitoral stimulation.
- Stop use immediately if you experience pain or discomfort.

RECHARGEABLE BATTERY

The device has an integrated lithium-ion rechargeable battery. The rechargeable battery may not be burnt, dismantled, or exposed to temperatures above 60°C. If overheated, the rechargeable battery, and therefore also the device, may be damaged. This device is only suitable for users with restricted physical, sensory, or psychological abilities, or without any experience or previous knowledge, when appropriate supervision or detailed instruction on the use of the device is provided by a responsible person. Ensure that children do not play with the device. If you notice an unusual noise, switch off the stimulation device immediately and refrain from further use.

ENVIRONMENTAL PROTECTION

(note on batteries and waste electronic devices)

As a distributor of electronic devices, we are legally obliged to accept the return of waste electrical and electronic devices free of charge. We expressly state that you as the user are legally obliged to return used batteries.

Never throw away electronic devices or batteries in household waste. The symbol shown below, which is also attached to our electronic items, is intended to expressly remind you of this.



For further information, in particular with regard to returning batteries and electronic devices, see the “Terms and Conditions” section of our website.

WARRANTY

FULFILLMENT OF STANDARDS

This device fulfills all standards relating to electromagnetic compatibility (EMC). The device is safe to use as long as it is used correctly and in accordance with the instructions given in this user manual.

WARRANTY AND VOLUNTARY MANUFACTURER’S WARRANTY

WOW TECH™ EUROPE GMBH offers customers a voluntary manufacturer’s warranty for Womanizer™ products in addition to the statutory warranty to which consumers are entitled with respect to sellers.

The conditions with respect to the voluntary manufacturer’s warranty are on our website, under “Warranty Conditions.”



Tango
BY
WE VIBE™

Touch
BY
WE VIBE™

Tango by We-Vibe™

Clitoral vibrator



Control button

Powerful yet petite

Tango by We-Vibe offers instant intensity and the excitement of powerful vibrations. The narrow edges provide pinpoint external stimulation, while the flat area soothes and stimulates with all-over massage. Amazing on its own, or use it to add power to your favourite silicone pleasure product.



N 24879



Touch by We-Vibe™

Silky-soft and sensual

Touch by We-Vibe gently rocks your world with a slow build to a deep and satisfying sensation. Its sculpted shape is designed to be held in your hand. The rounded tip targets your external pleasure points, while the gentle contours hug and stimulate erogenous zones all over your body.

Clitoral vibrator



Control button

GETTING STARTED

You're about to discover a vibe that will tingle your senses, deliver delicious thrills, help you reach new heights of pleasure — and keep you wanting more.

Share the vibe with a partner or keep it all to yourself.

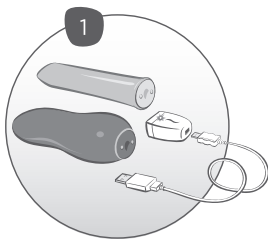
1. Charge for 90 minutes before first use.

Attach the magnetic charging cap to your Tango by We-Vibe or Touch by We-Vibe.

Plug the USB cable into the charging cap and into a USB power source:

Charging cap light on: Charging

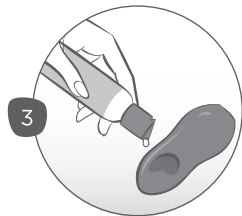
Charging cap light off: Fully charged (or charging cap is disconnected)



2. Wash your Tango or Touch with soap and water and dry completely.

3. If you desire lubrication, apply a water-based lubricant.

Reminder: Tango by We-Vibe and Touch by We-Vibe are for external use only.



I NEED MORE HELP

- Check the frequently asked questions (FAQ) at we-vibe.com.
- E-mail us at customer-care@we-vibe.com or complete the web form at we-vibe.com/contact-us-customer-care.
- For information about replacement parts, visit we-vibe.com.

ENJOYING YOUR TANGO OR TOUCH

4. To turn on, firmly press and then release the control button.

5. To change the vibration mode, press and release the control button.

6. To turn off, hold the control button down for 2 seconds. Or press it repeatedly to move through the vibration modes until you reach the off position.



VIBRATION MODES

Low)))
Medium))))))
High)))))))))
Ultra-high)))))))))
Wave	
Pulse	
Tease	
Cha-cha	

CHARGING AND BATTERY LIFE

- A small light located beside the control button will begin to flash when the battery is low and needs to be recharged.
- Wash and fully dry your intimate massager before recharging.
- Plug the USB cable into a USB port or any USB power adapter (not included), such as one used to charge a mobile phone.
- A full charge takes up to 90 minutes. The light on the charging cap turns off when a full charge is reached.
- When a computer USB port is used, your Tango or Touch will not charge if your computer goes into hibernation mode.
- When a USB hub is used, your Tango or Touch may not charge if that hub is also charging other devices.
- Your Tango or Touch will operate for up to 2 hours on a full charge, depending on the vibration mode. Modes with higher vibration speeds will drain the battery faster.
- There's no need to drain the battery before recharging.
- When your massager is unplugged, the charge is maintained for several months, but will continually diminish over time.

For best performance and long battery life, recharge before vibrations weaken noticeably.

CLEANING AND STORAGE

- Clean with gentle soap and water before and after use.
- Store in the original packaging or the bag provided.
- Keep away from extreme heat or cold.

DO NOT

- Do not use Touch or Tango internally.
- Do not use silicone-based lubricants because they may damage your Touch.
- Do not clean with products that contain alcohol, petrol or acetone.
- Do not boil, bake, microwave or put in a dishwasher.
- Do not store in extreme temperatures.

PRODUCT SPECIFICATIONS

TANGO BY WE-VIBE

- Exterior material: 100% body-safe PC-ABS thermoplastic; fully waterproof
- Charging system: USB rechargeable
- Charging time: Up to 90 minutes
- Battery: Nickel-metal hydride (NiMH)

- Run time: Up to 2 hours, depending on vibration mode used
- Dimensions of vibrator: 80 mm x 16 mm

TOUCH BY WE-VIBE

- Exterior material: 100% medical-grade silicone; fully waterproof
- Charging system: USB rechargeable
- Charging time: Up to 90 minutes
- Battery: Nickel-metal hydride (NiMH)
- Run time: Up to 2 hours, depending on vibration mode used
- Dimensions of vibrator: 100 mm x 45 mm x 30 mm

WARRANTY

The one-year warranty covers defective product replacement only. Visit we-vibe.com/warranty for product replacement and warranty information. No other warranties are expressed or implied. If there is a warranty claim, or any other damage, the user's sole remedy is product replacement. No medical claims are implied or warranted by use of this product.

COMPLIANCE

Tango by We-Vibe and Touch by We-Vibe are rated for indoor use only from +10°C to +35°C.

This class B digital apparatus complies with Canadian ICES-003.

This device complies with part 15 of the FCC Rules. Operation is subject to the following two conditions: (1) This device may not cause harmful interference, and (2) this device must accept any interference received, including interference that may cause undesired operation.

Tango by We-Vibe: Model 0260

Touch by We-Vibe: Model 0270

We-Vibe charging cap: Model 2134

Changes or modifications not expressly approved by the party responsible for compliance could void the user's authority to operate the equipment. For further compliance information, visit we-vibe.com/support/regulatory-compliance.

RESPONSIBLE DISPOSAL

The crossed-out wheeled bin on the product indicates that this product should not be treated as household waste.

Electrical and electronic equipment contains hazardous substances that can be harmful to the environment and human health if not disposed of properly. To reduce the impact on the environment, we encourage you to use the appropriate take-back systems when the product has reached end of life. Please contact your local or regional waste administration for details.

Contact us for more information on the environmental performance of our products.

WARNING

Sold as an adult novelty only; not for medical use and not clinically tested. This appliance is not intended for use by children or persons with reduced physical, sensory or mental capabilities. To avoid electric shock, do not use charger near water. Do not use on swollen or inflamed areas of skin. Discontinue use if discomfort occurs. Do not use on neck area. This product is for external use only.

CUSTOMER SUPPORT

+1-855-258-6678

+1-613-828-6678

customercare@we-vibe.com

we-vibe.com

Tango by We-Vibe™

Petit, mais puissant

Tango by We-Vibe vous offre une intensité instantanée, vous laissant excitée par ses vibrations puissantes. Ses bords étroits offrent une stimulation externe ciblée tandis que la partie plate pratique un massage doux et stimulant. Fantastique à lui seul, vous pouvez également l'utiliser pour ajouter de la puissance à votre appareil de plaisir en silicone préféré.

Vibromasseur
clitoridien



Bouton de contrôle

Touch by We-Vibe™

Doux et sensuel

Touch by We-Vibe vous envoûte doucement et progressivement vers une sensation profonde de bien-être. Ses lignes sculptées sont conçues pour tenir dans vos mains. Son extrémité arrondie vise vos points de plaisirs externes, tandis que ses contours lisses embrassent et stimulent les zones érogènes de votre corps.

Vibromasseur
clitoridien



Bouton de contrôle

MISE EN FONCTION

Vous êtes sur le point de découvrir une vibration qui va éveiller vos sens, vous offrir des sensations délicieuses et vous aider à atteindre de nouveaux sommets de plaisir — dont vous ne pourrez plus vous passer.

Vibrez avec votre partenaire ou faites vous plaisir toute seule!

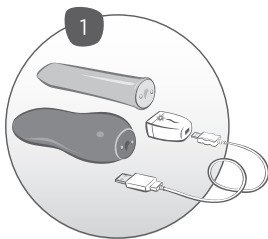
1. Chargez l'appareil pendant 90 minutes avant la première utilisation.

Joindre la fiche de chargement magnétique à votre Tango by We-Vibe ou votre Touch by We-Vibe.

À l'aide du câble USB, relier la fiche de chargement à une source d'alimentation USB :

Voyant de la fiche de chargement allumé : en charge

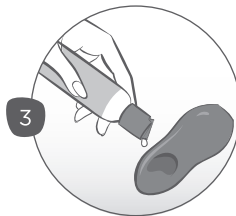
Voyant de la fiche de chargement éteint : charge complète (ou la fiche de chargement n'est pas branchée)



2. Lavez votre Tango ou Touch avec de l'eau et du savon, et séchez-le entièrement.

3. Si vous souhaitez que l'appareil soit lubrifié, appliquez un lubrifiant à base d'eau.

Rappel : Tango by We-Vibe et Touch by We-Vibe ont été conçus pour une stimulation externe.



POUR PLUS D'INFORMATIONS

- Jetez un œil à la foire aux questions (FAQ) sur we-vibe.com.
- Envoyez-nous un email à customercare@we-vibe.com ou remplissez le formulaire Web à l'adresse we-vibe.com/contact-us-customer-care.
- Pour obtenir des informations sur des pièces de rechange, rendez-vous à l'adresse we-vibe.com.

PROFITEZ DE VOTRE TANGO OU TOUCH

4. Pour allumer votre appareil, appuyez fermement et relâchez le bouton de contrôle.

5. Pour changer le mode de vibration, appuyez puis relâchez le bouton de contrôle.

6. Pour éteindre l'appareil, maintenez le bouton de contrôle enfoncé pendant 2 secondes ou appuyez plusieurs fois dessus pour parcourir les différents modes jusqu'à la position d'arrêt.



MODES DE VIBRATION

Faible)))

Moyen))))

Élevé)))))))

Ultra-élevé)))))))

Vague 

Impulsion 

Stimulation 

Cha-cha 

CHARGE ET DURÉE DE VIE UTILE DE LA BATTERIE

- Une petite lumière située derrière le bouton de contrôle commence à clignoter lorsque la batterie est faible et a besoin d'être rechargée.
- Lavez et séchez bien votre masseur intime avant de le recharger.
- Branchez le câble USB sur un port USB ou tout autre adaptateur secteur USB (non inclus), comme celui utilisé pour recharger un téléphone portable.
- Une recharge complète prend jusqu'à 90 minutes. La lumière sur la fiche de chargement s'éteint lorsque l'appareil est entièrement chargé.
- Quand un port USB est utilisé, votre Tango ou Touch ne se chargera pas si l'ordinateur se met en mode d'hibernation.
- Quand un port USB est utilisé, votre Tango ou Touch ne se chargera pas si le port USB est en train de charger d'autres appareils.
- Votre Tango ou Touch peut fonctionner jusqu'à 2 heures s'il est entièrement chargé, selon le mode de vibration choisi. Les modes avec des vitesses de vibration plus intenses détériorent plus rapidement la batterie.
- Il n'est pas nécessaire de vider la batterie avant de la recharger.

- Si votre vibromasseur est débranché, la charge est maintenue pendant plusieurs mois, mais elle diminuera continuellement avec le temps. Pour une meilleure performance et une batterie longue durée, rechargez l'appareil avant que les vibrations ne s'affaiblissent nettement.

NETTOYAGE ET RANGEMENT

- Nettoyer avec du savon et de l'eau avant et après chaque utilisation.
- Ranger l'appareil dans l'emballage d'origine ou dans le sac fourni à cet effet.
- Tenir à l'écart de la chaleur ou du froid extrêmes.

AVERTISSEMENT

- Touch et Tango sont conçus pour un usage externe seulement.
- Ne l'utilisez pas avec des lubrifiants à base de silicone, car ils risquent d'endommager l'appareil.
- Ne pas nettoyer pas avec des produits contenant de l'alcool, de l'essence ou de l'acétone.
- Ne pas mettre l'appareil au micro-ondes ou au four, ni même le faire bouillir. Ne pas mettre au lave-vaisselle.
- Ne pas exposer l'appareil à des températures extrêmes.

DÉTAILS SUR LES PRODUITS

TANGO BY WE-VIBE

- Matière externe : 100 % étanche et composé de thermoplastique PC-ABS sans risque pour le corps

- Système de charge : Rechargeable via USB
- Durée de chargement : Jusqu'à 90 minutes
- Batterie : Hydrure métallique de nickel (NiMH)
- Autonomie : Jusqu'à 2 heures, selon le mode de vibration utilisé
- Dimensions du vibromasseur : 80 mm by 16 mm

TOUCH BY WE-VIBE

- Matière externe : 100 % étanche et composé de silicone de qualité médicale sans risque pour le corps
- Système de charge : Rechargeable via USB
- Durée de chargement : Jusqu'à 90 minutes
- Batterie : Hydrure métallique de nickel (NiMH)
- Autonomie : Jusqu'à 2 heures, selon le mode de vibration utilisé
- Dimensions du vibromasseur : 100 mm x 45 mm x 30 mm

GARANTIE

La garantie d'un an couvre seulement le remplacement du produit défectueux. Rendez-vous sur we-vibe.com/warranty pour obtenir des informations sur le remplacement et la garantie de l'appareil. Il n'existe aucune autre garantie, explicite ou implicite. S'il y a une demande de garantie, ou de tout autre dommage, le seul recours de l'utilisateur est le remplacement de l'appareil. Cette garantie ne couvre pas le remboursement des frais médicaux dus à l'utilisation de cet appareil.

CONFORMITÉ

Les appareils Tango by We-Vibe et Touch by We-Vibe sont destinés à une utilisation en intérieur uniquement, à des températures situées entre +10 °C et +35 °C.

Cet appareil numérique de Classe B est conforme à la norme canadienne ICES-003.

Cet appareil est conforme à l'article 15 des Réglementations de la FCC. Son fonctionnement est soumis aux deux conditions suivantes : (1) Cet appareil ne doit pas causer d'interférences nuisibles, et (2) cet appareil doit accepter toute autre interférence reçue, y compris les interférences qui pourraient causer un fonctionnement indésirable.

Tango by We-Vibe : Modèle 0260

Touch by We-Vibe : Modèle 0270

Fiche de chargement We-Vibe : Modèle 2134

Tout changement ou modification n'ayant pas été expressément approuvé par l'autorité responsable de la conformité pourrait annuler l'autorité de l'utilisateur à utiliser ce dispositif. Pour plus d'information concernant la conformité, consultez le site we-vibe.com/support/regulatory-compliance.

ÉLIMINATION RESPONSABLE

Le symbole de la poubelle barrée sur le produit montre que ce dernier ne devrait pas subir le même traitement que les déchets domestiques.

Les équipements électriques et électroniques sont composés de substances dangereuses pouvant nuire à l'environnement et à la santé

de l'être humain s'ils ne sont pas éliminés de façon adéquate. Pour minimiser l'impact sur l'environnement, nous vous encourageons à utiliser les systèmes de collecte appropriés lorsque le produit a atteint la fin de sa vie utile. Veuillez contacter les autorités locales responsables de la collecte des déchets dans votre région pour plus de renseignements.

Contactez-nous si vous souhaitez recevoir plus d'informations sur les performances environnementales de nos produits.

PRÉCAUTIONS D'EMPLOI

Cet appareil est vendu en tant que jouet pour adultes seulement et non à des fins médicales, et il n'est pas cliniquement testé. Cet appareil n'est pas conçu pour être utilisé par des enfants ou par des personnes dont les capacités physiques, sensorielles ou mentales sont réduites. Pour éviter tout risque de choc électrique, ne pas utiliser l'appareil à proximité d'eau. Ne jamais l'utiliser sur une peau enflée ou enflammée. En cas de malaise, interrompez immédiatement son utilisation. N'utilisez pas l'appareil dans les zones proches du cou. Cet appareil doit être utilisé à l'extérieur seulement.

SERVICE À LA CLIENTÈLE

+1-855-258-6678

+1-613-828-6678

customercare@we-vibe.com

we-vibe.com

Tango by We-Vibe™

Pequeño pero potente

Tango by We-Vibe ofrece la intensidad instantánea y la emoción de sus potentes vibraciones. Sus lados finos permiten dirigir con precisión la estimulación externa, mientras que el área plana acaricia y estimula con un masaje general. Con resultados increíbles por su cuenta, también puede usarse para darle potencia a tu producto de silicona favorito.

Vibrador
del clítoris



Botón de control

Touch by We-Vibe™

Suave, sedoso y sensual

Touch by We-Vibe, te lleva poco a poco a cimas del placer, empezando lentamente y dejándote profundamente satisfecha. Su forma modelada está diseñada para sujetarse con la mano. La punta redondeada estimula tus puntos de placer externos, mientras que sus suaves contornos abrazan y estimulan todas tus zonas erógenas.

Vibrador
del clítoris



Botón de control

EMPECEMOS

Estás a punto de descubrir una vibración que seducirá tus sentidos, te dará deliciosos estremecimientos, te ayudará a alcanzar nuevas cimas de placer, y te dejará con ganas de más.

Comparte la vibración con tu pareja o quédatela para ti.

1. Cargar durante 90 minutos antes de usarlo por primera vez.

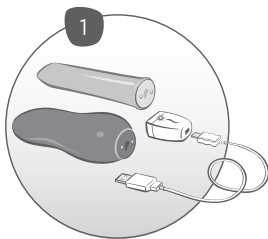
Engancha la tapa magnética de carga a tu Tango by We-Vibe o a Touch by We-Vibe.

Conecta el cable USB a la tapa de carga y a una fuente de alimentación USB:

Luz de la tapa encendida: Cargando

Luz de la tapa apagada:

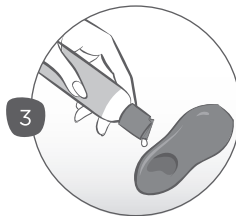
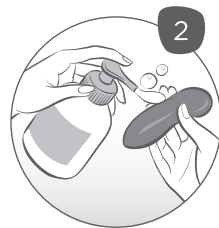
Completamente cargado (o la tapa está desconectada)



2. Lava Tango o Touch con agua y jabón y seca bien.

3. Si deseas aplicar lubricante, usa uno con base de agua.

Recuerda: Tanto Tango by We-Vibe como Touch by We-Vibe son únicamente de uso externo.



PARA SABER MÁS

- Para leer las preguntas frecuentes, (FAQs), visita we-vibe.com.
- Escríbenos a customercare@we-vibe.com o rellena el formulario web en we-vibe.com/contact-us-customer-care.
- Para saber más sobre recambios, visita we-vibe.com.

DISFRUTA DE TANGO O TOUCH

4. Para encender, pulsa firmemente y suelta el botón de control.

5. Para cambiar el modo de vibración, aprieta y suelta el botón de control.

6. Para apagarlo, mantén pulsado el botón de control durante 2 segundos. O púlsalo varias veces para ir cambiando de modo de vibración hasta llegar a la posición de apagado.



MODOS DE VIBRACIÓN

Bajo)))
Medio))))))
Intenso)))))))))
Muy intenso)))))))))
Onda	
Pulso	
Tentación	
Chachachá	

CARGA Y DURACIÓN DE BATERÍA

- Al lado del botón de control hay una pequeña luz que comenzará a parpadear cuando la batería esté baja y necesite carga.
- Lava y seca bien tu masajeador íntimo antes de cargarlo.
- Conecta el cable USB a un puerto o adaptador USB (no incluidos), como por ejemplo uno para cargar teléfonos móviles.
- Tarda hasta 90 minutos en cargarse. Una vez se haya cargado por completo, la luz de la tapa de carga se apagará.
- Si se conecta a un puerto USB y el ordenador entra en hibernación, el Tango o Touch no se cargará.
- Si se usa un puerto USB, es posible que el Tango o el Touch no se carguen si el puerto también está cargando otros dispositivos.
- La batería de Tango o Touch dura hasta dos horas cuando está completamente cargada, dependiendo del modo de vibración. Los modos con velocidad de vibración más alta gastan más batería.
- No hay que agotar completamente la batería antes de volver a cargar.
- Cuando el masajeador está desconectado, se mantiene cargado varios meses, pero el nivel de carga disminuirá progresivamente. Para mantener el mejor rendimiento y

alargar la vida de la batería, se recomienda recargar antes de que las vibraciones disminuyan perceptiblemente.

LIMPIEZA Y ALMACENAMIENTO

- Lavar con agua y jabón suave después de usar.
- Guardar en el embalaje o bolsa original.
- Mantener fuera de los extremos de temperatura.

QUÉ NO HACER

- Tango y Touch no son apropiados para uso interno.
- No se deben usar lubricantes con base de silicona, ya que pueden dañar el Touch.
- No limpiar con productos que contengan alcohol, gasolina o acetona.
- No los hiervas, metas en el microondas ni los pongas en el lavavajillas.
- No lo almacenes en temperaturas extremas.

ESPECIFICACIONES DEL PRODUCTO

TANGO BY WE-VIBE

- Material exterior: termoplástico ABS-PC 100 % seguro para el cuerpo, completamente resistente al agua
- Sistema de carga: USB
- Tiempo de carga: hasta 90 minutos
- Batería: Hidruro de níquel-metal (NiMH)

- Tiempo de funcionamiento: Hasta 2 horas, dependiendo del modo de vibración
- Tamaño del vibrador: 80 mm x 16 mm

TOUCH BY WE-VIBE

- Material externo: 100 % silicona de grado médico, completamente resistente al agua
- Sistema de carga: USB
- Tiempo de carga: hasta 90 minutos
- Batería: Hidruro de níquel-metal (NiMH)
- Tiempo de funcionamiento: Hasta 2 horas, dependiendo del modo de vibración
- Tamaño del vibrador: 100 mm x 45 mm x 30 mm

GARANTÍA

Esta garantía de un año solo cubre el reemplazo de productos defectuosos. Visita we-vibe.com/warranty para reemplazar el producto y para saber más sobre garantías. No hay otras garantías expresas o implícitas. Si hay alguna reclamación en la garantía o si algún otro tipo de daño acaece al producto, la única alternativa es reemplazarlo. El uso de este producto no tiene efectos médicos implícitos o garantizados.

CUMPLIMIENTO

Tango y Touch solo están clasificados para uso en interiores con temperaturas de +10°C a +35°C.

Este aparato digital de clase B cumple con la normativa canadiense ICES-003.

Este dispositivo cumple con la sección 15 de la normativa FCC. La operación de este dispositivo está sujeta a las siguientes condiciones: (1) Que este dispositivo no cause interferencias dañinas, y (2) este dispositivo debe aceptar toda interferencia recibida, incluyendo cualquier interferencia que pueda causar funcionamiento no deseado.

Tango by We-Vibe: Modelo 0260

Touch by We-Vibe: Modelo 0270

Tapa de carga de We-Vibe: Modelo 2134

Cualquier cambio o modificación no expresamente autorizado por la entidad responsable del cumplimiento de las normas podría invalidar la autoridad del usuario para operar el dispositivo. Para saber más sobre cumplimiento de normas, visita we-vibe.com/support/regulatory-compliance.

CÓMO DESECHAR EL PRODUCTO

El contenedor tachado en el producto indica que este no debe ser tratado como basura doméstica.

Los equipos eléctricos y electrónicos contienen sustancias peligrosas que pueden ser dañinas para el medio ambiente y para la salud humana si no se desechan

siguiendo el procedimiento adecuado. Para reducir el impacto sobre el medio ambiente, recomendamos usar los sistemas de desecho apropiados una vez el producto haya alcanzado el final de su vida útil. Para saber más, ponte en contacto con tu oficina de administración de desechos local o regional.

Para saber más sobre el rendimiento ecológico de nuestros productos, ponte en contacto con nosotros.

AVISO

Se vende solo como juguete para adultos. No es apto para uso médico ni ha sido clínicamente testado. Este dispositivo no debe ser usado por niños ni por personas con capacidades físicas, sensoriales o mentales reducidas. Para evitar descargas eléctricas, no uses el cargador cerca de agua. No usar en áreas enrojecidas o inflamadas de la piel. Deje de usarlo si experimenta sensaciones desagradables. No lo use en el área del cuello. Este producto es exclusivamente de uso externo.

ATENCIÓN AL CLIENTE

+1-855-258-6678

+1-613-828-6678

customercare@we-vibe.com

we-vibe.com

Tango by We-Vibe™

Vibrador
Clitoriano



Botão de controle

Pequeno, mas poderoso.

O **Tango by We-Vibe** oferece uma intensidade imediata e a excitação de vibrações poderosas. As extremidades estreitas fornecem uma estimulação externa precisa, enquanto que a superfície lisa suaviza e estimula com uma massagem generalizada. Pode ser usado sozinho ou como coadjuvante de seu produto de silicone favorito usado para lhe dar prazer.

Touch by We-Vibe™

Vibrador
Clitoriano



Botão de controle

Toque sedoso e sensual

O **Touch by We-Vibe**, gentilmente, abala seu mundo, criando lentamente uma sensação profunda e satisfatória. Seu formato modelado foi projetado para adaptar-se confortavelmente à sua mão. Sua ponta arredondada alcança seus pontos externos de prazer, enquanto que o contorno suave envolve e estimula áreas erógenas de seu corpo inteiro.

O COMEÇO

Você está prestes a descobrir uma vibração que aguçará seus sentidos, proporcionará arrepios deliciosos e ajudará você a alcançar novos níveis de prazer — fazendo com que você queira sempre mais.

Compartilhe a vibração com um parceiro, ou usufrua-a individualmente.

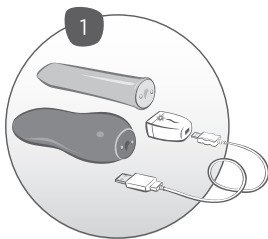
1. Carregar por 90 minutos antes de usá-lo pela primeira vez.

Conectar a tampa de carregamento magnético ao seu Tango by We-Vibe ou Touch by We-Vibe.

Conectar o cabo USB à tampa de carregamento e a uma fonte de alimentação USB:

Luz acesa na tampa de carregamento:
Carregando

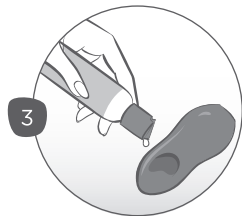
Luz apagada na tampa de carregamento:
Carregamento completo (ou a tampa de carregamento está desconectada)



2. Lavar seu Tango ou Touch com sabão e água e secá-lo completamente.

3. Se quiser lubrificação, aplicar um lubrificante à base de água.

Lembrete: O Tango by We-Vibe e o Touch by We-Vibe devem ser usados somente para uso externo.



PRECISO DE MAIS AJUDA

- Consulte as 'perguntas mais frequentes' (FAQ) em we-vibe.com.
- Envie-nos um e-mail para o endereço customercare@we-vibe.com ou preencha o formulário on-line em we-vibe.com/contact-us-customer-care.
- Para informações sobre peças de reposição, acesse we-vibe.com.

USUFRUINDO O SEU TANGO OU TOUCH

4. Para ligá-lo, pressione firmemente e, depois, libere o botão de controle.
5. Para mudar o modo de vibração, pressione e libere o botão de controle.
6. Para desligá-lo, mantenha pressionado o botão de controle por 2 segundos. Ou pressione-o várias vezes para ir alternando entre os modos de vibração até alcançar a posição de desligar.



MODOS DE VIBRAÇÃO

Baixo)))
Médio))))))
Alto)))))))))
Ultra-alto)))))))))
Onda	
Pulso	
Provocar	
Cha-cha	

CARREGAMENTO E VIDA ÚTIL DA BATERIA

- Uma luz pequena localizada ao lado do botão de controle começará a piscar quando a bateria estiver baixa e necessitar ser recarregada.
- Lave e seque inteiramente seu massageador íntimo antes de recarregá-lo.
- Conecte o cabo USB a uma porta USB ou a qualquer adaptador de corrente USB (não incluído), como aqueles usados para os telefones celulares.
- Uma carga completa exige até 90 minutos de carregamento. A luz na tampa de carregamento se desliga quando a carga estiver completa.
- Ao usar uma porta USB de um computador, se este entrar no modo pausado, não será possível carregar seu Tango ou Touch.
- Ao usar um hub distribuidor USB, seu Tango ou Touch pode não carregar se esse hub também estiver sendo usado para carregar outros dispositivos.
- Seu Tango ou Touch funcionará até 2 horas com uma carga total, dependendo do modo de vibração. Os modos com velocidades de vibração mais altas gastam a bateria mais rapidamente.
- Não é preciso descarregar completamente a bateria antes de recarregá-la.

- Quando seu massagador é desconectado, a carga remanescente é mantida por diversos meses, mas, com o tempo, diminuirá. Para um desempenho melhor e uma vida útil longa da bateria, recarregue o dispositivo antes que as vibrações diminuam de forma considerável.

LIMPEZA E ARMAZENAMENTO

- Limpe com um sabão suave e água antes e após cada uso.
- Guarde-o na embalagem original ou estojo fornecido.
- Mantenha-o longe de temperaturas demasiado altas ou baixas.

NÃO

- Não use internamente o Touch ou o Tango.
- Não use lubrificantes à base de silicone, pois eles podem danificar seu Touch.
- Não limpe o vibrador com produtos que contenham álcool, benzina ou acetona.
- Não ferva o vibrador, nem o coloque no forno comum ou de micro-ondas ou em um lava-louças.
- Não armazene o dispositivo em temperaturas extremas.

ESPECIFICAÇÕES DO PRODUTO

TANGO BY WE-VIBE

- Material exterior: Termoplástico PC-ABS 100% seguro para uso corporal; inteiramente à prova d'água

- Sistema de carregamento: Recarregamento USB
- Tempo de carregamento: Até 90 minutos
- Bateria: Hidreto de Níquel Metal (NiMH)
- Tempo de funcionamento: Até 2 horas, dependendo do modo de vibração usado
- Dimensões do vibrador: 80 mm x 16 mm

TOUCH BY WE-VIBE

- Material exterior: Silicone 100% de grau médico; inteiramente à prova d'água
- Sistema de carregamento: Recarregamento USB
- Tempo de carregamento: Até 90 minutos
- Bateria: Hidreto de Níquel Metal (NiMH)
- Tempo de funcionamento: Até 2 horas, dependendo do modo de vibração usado
- Dimensões do vibrador: 100 mm x 45 mm x 30 mm

GARANTIA

A garantia de um ano abrange somente a substituição do produto no caso de defeito de fabricação. Acesse we-vibe.com/warranty para mais informações sobre substituição do produto e garantia. Não há quaisquer outras garantias expressas ou implícitas. No caso de reivindicação de garantia ou por qualquer outro dano, o único direito do cliente é a substituição do produto. Não há direitos implícitos ou garantidos por danos que exijam procedimentos de natureza médica devido ao uso deste produto.

COMPLIANCE

O Tango by We-Vibe e o Touch by We-Vibe receberam uma classificação que permite seu uso somente em recintos fechados, a uma temperatura de +10°C a +35°C.

Estes aparelhos digitais de classe B estão de acordo com a ICES-003 do Canadá.

Estes dispositivos estão conformes a Parte 15 dos Regulamentos da FCC (Comissão Federal de Comunicações dos EUA). Seu funcionamento está sujeito às duas condições seguintes:

(1) Estes dispositivos não podem causar interferências prejudiciais e (2) estes dispositivos devem aceitar todas as interferências recebidas, incluindo interferências que possam causar um funcionamento não esperado.

Tango by We-Vibe: Modelo 0260

Touch by We-Vibe: Modelo 0270

Tampa de carregamento We-Vibe: Modelo 2134

Quaisquer mudanças ou modificações realizadas no dispositivo que não forem expressamente aprovadas pela parte responsável pela sua conformidade poderão suspender a autorização do usuário de operar o equipamento. Para mais informações sobre compliance, acesse we-vibe.com/support/regulatory-compliance.

DESCARTE RESPONSÁVEL

O símbolo da lata de lixo com rodas e marcada com um "X" indica que este produto não deve ser descartado no lixo doméstico comum.

Os equipamentos elétricos e eletrônicos contêm substâncias perigosas que podem ser prejudiciais ao meio ambiente e à saúde das pessoas se não forem descartados de forma apropriada. Para reduzir o impacto no meio ambiente, sugerimos que use os sistemas apropriados de coleta ao término da vida útil do produto. Contate sua administração de resíduos local ou regional para mais detalhes.

Contate-nos para obter mais informações sobre o desempenho ambiental de nossos produtos.

ADVERTÊNCIA

Vendido unicamente como artigo para adultos; não se destina a uso médico e não foi clinicamente testado. Este aparelho não se destina a uso por crianças ou pessoas com capacidades físicas, sensoriais ou mentais reduzidas. Para evitar choques elétricos, não use o carregador próximo à água. Não use o dispositivo em áreas do corpo com pele inchada ou inflamada. Interrompa o uso no caso de desconforto. Não use o dispositivo na área do pescoço. Este produto destina-se unicamente ao uso externo.

SERVIÇO DE ATENDIMENTO AO CLIENTE

+1-855-258-6678

+1-613-828-6678

customercare@we-vibe.com

we-vibe.com

Tango by We-Vibe™

Leistungstark und dennoch kompakt

Dank seinen starken Vibrationen bietet **Tango by We-Vibe** sofortige Intensität und Erregung. Die schmalen Ränder ermöglichen die zielgenaue äußere Stimulierung, während die flache Oberfläche zur beruhigenden und stimulierenden Massage am ganzen Körper eingesetzt werden kann. Verwenden Sie ihn alleine oder in Kombination mit Ihrem bevorzugten Silikon-Liebespielzeug.

Klitoraler
Vibrator



Kontrollknopf

Touch by We-Vibe™

Seidenweich und sinnlich

Touch by We-Vibe bereitet Ihnen ein sinnliches und befriedigendes Erlebnis, das Sie um den Verstand bringen wird. Durch seine runden Formen liegt er Ihnen besonders gut in der Hand. Die abgerundete Spitze eignet sich zur Stimulierung Ihrer externen Lustpunkte, während die sanften Rundungen zur Stimulierung der erogenen Zonen am ganzen Körper eingesetzt werden können.

Klitoraler
Vibrator



Kontrollknopf

ERSTE SCHRITTE

Entdecken Sie Vibrationen, die Sie um den Verstand bringen, erregen, und Ihnen helfen, neue Höhepunkte des Vergnügens zu erleben - und Ihnen Lust auf mehr machen.

Teilen Sie das Vergnügen mit einem Partner oder genießen Sie es alleine.

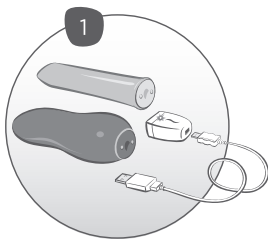
1. Laden Sie das Gerät vor dem ersten Gebrauch 90 Minuten auf.

Befestigen Sie die magnetische Ladekappe an Ihrem Tango by We-Vibe oder Touch by We-Vibe.

Stecken Sie das USB-Kabel in die Ladekappe und in die USB-Stromquelle:

Das Licht der Ladekappe ist an:
Batterie lädt

Das Licht der Ladekappe ist aus:
Batterie ist vollständig aufgeladen
(oder Ladekappe ist nicht verbunden)



2. Reinigen Sie Ihren Tango oder Touch mit Wasser und Seife und trocknen Sie ihn vollständig ab.

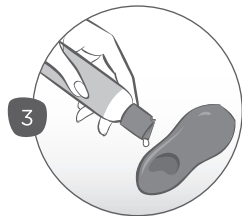
3. Wenn Sie ein Gleitmittel verwenden möchten, tragen Sie ein Produkt auf Wasserbasis auf.

Achtung: Wenden Sie Ihren Tango by We-Vibe und Touch by We-Vibe sind nur äußerlich an.



BENÖTIGEN SIE WEITERE HILFE?

- Lesen Sie die häufig gestellten Fragen (FAQs) auf we-vibe.com.
- Schicken Sie uns eine E-Mail an customercare@we-vibe.com, oder füllen Sie das Formular auf we-vibe.com/contact-us-customer-care aus.
- Informationen über Ersatzteile erhalten Sie auf we-vibe.com.



VERGNÜGEN SIE SICH MIT IHREM TANGO ODER TOUCH

4. Drücken Sie fest auf den Kontrollknopf, und lassen Sie ihn wieder los, um das Gerät einzuschalten.

5. Drücken Sie den Kontrollknopf, und lassen Sie ihn los, um den Vibrationsmodus zu wechseln.

6. Drücken Sie den Kontrollknopf 2 Sekunden lang, um das Gerät auszuschalten, oder drücken Sie ihn mehrmals, um durch die Vibrationsmodi zu schalten, bis Sie die Off-Position erreichen.



VIBRATIONSMODI

Niedrig)))

Mittel))))

Hoch)))))))

Sehr hoch)))))))

Wellen 

Puls 

Tease 

Cha-Cha 

AUFLADUNG UND BATTERIELEBENSDAUER

- Bei niedrigem Akkustand beginnt das kleine Lämpchen neben dem Kontrollknopf zu blinken. In diesem Fall sollten Sie die Batterie aufladen.
- Reinigen Sie Ihr Massagegerät, und lassen Sie es vollständig trocknen, bevor Sie es wieder aufladen.
- Stecken Sie das USB-Kabel in eine USB-Schnittstelle oder ein USB-Netzteil (nicht enthalten), welches auch zur Aufladung von Mobiltelefonen verwendet wird.
- Eine vollständige Aufladung dauert 90 Minuten. Das Lämpchen an der Ladekappe erlischt, sobald die Batterie vollständig aufgeladen ist.
- Sollten Sie die USB-Schnittstelle Ihres Computers nutzen, beachten Sie bitte, dass Ihr Tango oder Touch nicht auflädt, wenn sich Ihr Computer im Ruhezustand befindet.
- Wenn Sie einen USB-Hub verwenden, beachten Sie bitte, dass Ihr Tango oder Touch möglicherweise nicht auflädt, wenn weitere Geräte angeschlossen sind.
- Ist Ihr Touch oder Tango vollständig aufgeladen, kann er, abhängig vom Vibrationsmodus, bis zu 2 Stunden eingesetzt werden. Bei Modi mit einer höheren Vibrationsgeschwindigkeit wird die Batterie schneller verbraucht.

- Die Batterie muss vor dem Aufladen nicht vollständig verbraucht werden.
- Wenn Ihr Massagegerät nicht angeschlossen ist, bleibt der Ladestand der Batterie einige Monate stabil, wird aber mit der Zeit abnehmen. Laden Sie das Gerät auf, bevor die Vibrationen merklich nachlassen, und profitieren Sie so von der höchsten Leistung und einer langen Batterielebensdauer.

REINIGUNG UND AUFBEWAHRUNG

- Reinigen Sie das Gerät vor und nach dem Gebrauch mit Wasser und milder Seife.
- Bewahren Sie das Gerät in der Originalverpackung oder in der mitgelieferten Hülle auf.
- Setzen Sie das Gerät keiner extremen Hitze oder Kälte aus.

WARNUNG

- Ihr Touch oder Tango ist nicht für die innere Anwendung geeignet.
- Verwenden Sie kein Gleitmittel auf Silikonbasis, um eine Beschädigung Ihres Touch zu vermeiden.
- Verwenden Sie keine Reiniger, die Alkohol, Benzin oder Azeton enthalten.
- Legen Sie das Gerät nicht in heißes Wasser, in den Backofen oder die Mikrowelle. Reinigen Sie das Gerät nicht im Geschirrspüler.
- Lagern Sie das Gerät nicht an Orten mit extremen Temperaturen.

PRODUKTDATEN

TANGO BY WE-VIBE

- Außenmaterial: PC-ABS thermoplastisches Material (100% sicher für den Körper); 100% wasserdicht
- Ladesystem: USB-aufladbar
- Ladedauer: Bis zu 90 Minuten
- Batterie: Nickel-Metall-Hydrid (NiMH)
- Laufzeit: Bis zu 2 Stunden, abhängig vom Vibrationsmodus
- Maße: 80 mm x 16 mm

TOUCH BY WE-VIBE

- Außenmaterial: 100% medizinisches Silikon; 100% wasserdicht
- Ladesystem: USB-aufladbar
- Ladedauer: Bis zu 90 Minuten
- Batterie: Nickel-Metal-Hydrid (NiMH)
- Laufzeit: Bis zu 2 Stunden, abhängig vom Vibrationsmodus
- Maße: 100 mm x 45 mm x 30 mm

GARANTIE

Die einjährige Garantie gilt ausschließlich für den Ersatz fehlerhafter Produkte. Informationen über Ersatzprodukte und Hinweise zur Gewährleistung erhalten Sie auf we-vibe.com/warranty. Es werden keine weiteren ausdrücklichen oder stillschweigenden Garantien übernommen. Bei Gewährleistungsansprüchen oder anderen Schäden hat der Nutzer lediglich Anspruch auf

ein Ersatzprodukt. Der Gebrauch dieses Produkts impliziert oder rechtfertigt in keiner Weise medizinische Ansprüche.

KONFORMITÄT

Tango by We-Vibe und Touch by We-Vibe sind für den Gebrauch in Innenräumen mit Temperaturen von +10°C bis +35°C bestimmt.

Diese digitalen Geräte der Klasse B erfüllen die kanadische Richtlinie ICES-003.

Diese Geräte entsprechen Teil 15 der FCC-Bestimmungen. Für den Betrieb gelten folgende Bedingungen: (1) Das Gerät darf keine schädlichen Störungen verursachen, und (2) das Gerät muss den Empfang von Interferenzen zulassen, einschließlich von Interferenzen, die einen ungewünschten Betrieb verursachen können.

Tango by We-Vibe: Modell 0260

Touch by We-Vibe: Modell 0270

We-Vibe Ladekappe: Modell 2134

Änderungen oder Modifikationen ohne ausdrückliche Genehmigung der für die Konformität verantwortlichen Partei kann die Befugnis des Benutzers, das Gerät zu betreiben, aufheben. Weitere Konformitätsdaten erhalten Sie auf we-vibe.com/support/regulatory-compliance.

VERANTWORTUNGSBEWUSSTE ENTSORGUNG

Das Symbol der durchgestrichenen Abfalltonne auf Rädern weist darauf hin, dass dieses Produkt nicht über den normalen Hausmüll entsorgt werden sollte. Elektrische und elektronische Geräte enthalten

Gefahrstoffe, die der Umwelt und der menschlichen Gesundheit schaden können, wenn sie nicht richtig entsorgt werden. Um die Umweltbelastung zu reduzieren, empfehlen wir Ihnen, die entsprechenden Rücknahmesysteme zu verwenden, wenn das Ende der Produktlebensdauer erreicht wird. Weitere Informationen erhalten Sie bei Ihrer örtlichen oder regionalen Abfallverwaltung.

Kontaktieren Sie uns für weitere Informationen über die Umweltleistung unserer Produkte.

GEBRAUCHSHINWEISE

Dieses Produkt wird ausschließlich als Liebespielzeug für Erwachsene verkauft, ist nicht für den medizinischen Gebrauch bestimmt und wurde nicht klinisch getestet. Dieses Gerät ist nicht für die Verwendung durch Kinder oder Personen mit verminderten körperlichen, sensorischen oder geistigen Fähigkeiten vorgesehen. Verwenden Sie das Ladegerät nicht in der Nähe von Wasser, um Stromschläge zu vermeiden. Verwenden Sie das Gerät nicht auf geschwollener oder entzündeter Haut. Stellen Sie den Gebrauch bei Unwohlsein ein. Setzen Sie das Gerät nicht im Halsbereich ein. Dieses Produkt ist nur für die äußere Anwendung zu einzusetzen.

KUNDENDIENST

+1 855 2586678

+1 613 8286678

customercare@we-vibe.com

we-vibe.com

Tango by We-Vibe™

Klein, maar sterk

Tango by We-Vibe geeft je directe intensiteit en de opwinding van krachtige vibraties. De smalle randen geven externe stimulatie op precies de juiste punten, terwijl het vlakke deel zacht en stimulerend werkt als een algehele massage. Op zichzelf al geweldig, of gebruik het om meer kracht te geven aan jouw favoriete siliconen speeltje.

Clitoris vibrator



Bedieningsknop

Touch by We-Vibe™

Zijdezacht en sensueel

Touch by We-Vibe brengt je zachtjes naar grotere hoogten door de langzame opbouw van bevredigende sensaties. De organische vorm is bedoeld om in de hand te passen. De ronde top is gericht op externe plezierpunten, terwijl de zachte rondingen de erogene zones van het lichaam omarmen en stimuleren.

Clitoris vibrator



Bedieningsknop

AAN DE SLAG

Nog even en je gaat een vibe ervaren die je hele lichaam laat zinderen, die heerlijke trillingen opwekt en je meeneemt naar nieuwe hoogten in genot, die maakt dat je steeds meer wilt.

Deel de vibe met een partner of geef alles aan jezelf.

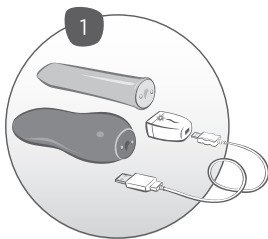
1. Voor de eerste ingebruikname 90 minuten opladen.

Bevestig de magnetische oplader aan de Tango by We-Vibe of de Touch by We-Vibe.

Steek de USB-kabel in de oplaaddop en in de USB-voedingsbron:

Licht van de oplader is aan: bezig met opladen

Licht van de oplader is uit: Volledig opgeladen (of de oplader is niet aangesloten)



2. Was de Tango of Touch met zeep of water en droog ze volledig.

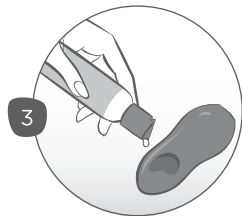
3. Als je een glijmiddel wilt gebruiken, kies dan een glijmiddel op waterbasis.

Let op: Tango by We-Vibe en Touch by We-Vibe zijn alleen bedoeld voor extern gebruik.



IK HEB MEER HULP NODIG

- Lees de veel gestelde vragen (FAQs) op we-vibe.com.
- Email ons via customercare@we-vibe.com of vul het webformulier in op we-vibe.com/contact-us-customer-care.
- Voor informatie over vervangende onderdelen, ga naar we-vibe.com.



GENIETEN VAN DE TANGO OF TOUCH





4. Druk de bedieningsknop stevig in en laat deze los om in te schakelen.

5. Druk meerdere keren op de bedieningsknop om de vibratiestand te veranderen.

6. Hou de bedieningsknop gedurende 2 seconden stevig ingedrukt om uit te schakelen. Of druk achterelkaar om door de verschillende vibratiestanden te gaan tot de 'uit' positie is bereikt.



VIBRATIESTANDEN

Laag)))
Medium))))))
Hoog)))))))))
Ultra-hoog)))))))))
Golf	
Puls	
Plagen	
Cha-cha	

OPLADEN EN LEVENSDUUR VAN DE BATTERIJ

- Een klein lichtje naast de bedieningsknop gaat knipperen als de batterij bijna leeg is en moet worden opgeladen.
- Was het intieme massage apparaat en wrijf deze volledig droog voordat je begint met opladen.
- Verbind de USB-kabel met een USB-poort of een andere USB-adapter (niet meegeleverd), zoals gebruikt wordt om een mobiele telefoon op te laden.
- Volledig opladen duurt ongeveer 90 minuten. Het lichtje op de oplader gaat uit als het laden klaar is.
- Als je de USB-poort van een computer gebruikt, zal de Tango of Touch niet laden als de computer in de 'slaapstand' gaat.
- Als je een USB-hub gebruikt en andere apparaten worden ook opgeladen, dan kan het zijn dat de Tango of Touch niet zullen opladen.
- De Tango of Touch kunnen gedurende 2 uur worden gebruikt nadat deze volledig zijn opgeladen, afhankelijk van de soort vibraties die worden toegepast. De standen met hogere vibratiesnelheden zullen de batterij sneller verbruiken.
- Het is niet nodig om de batterij volledig leeg te laten lopen voordat je gaat opladen.

- Als het massage apparaat niet in gebruik is, zal de lading gedurende een aantal maanden worden vastgehouden, maar zal na verloop van tijd minder worden. Voor de beste prestaties en een langere levensduur van de batterij, kun je beginnen met opladen voordat de vibraties merkbaar minder worden.

REINIGEN EN BEWAREN

- Voor en na gebruik: schoonmaken met zachte zeep en water.
- Bewaar in de originele verpakking of in het bijgeleverde tasje.
- Vermijd extreme hitte of koude.

NIET DOEN

- De Touch of Tango mogen niet worden ingebracht worden.
- Gebruik geen glijmiddelen op siliconenbasis, omdat deze de Touch kunnen beschadigen.
- Niet schoonmaken met producten waarin alcohol, benzine of aceton in verwerkt zijn.
- Niet koken of in de magnetron, oven of afwasmachine plaatsen.
- Niet onder extreme temperatuur opslaan.

PRODUCTSPECIFICATIES

TANGO BY WE-VIBE

- Extern materiaal: 100% lichaamsveilig PC-ABS thermoplastisch; volledig waterdicht
- Oplaadsysteem: USB-oplaadbaar
- Oplaadtijd: Tot aan 90 minuten

- Batterij: Nikkel-metaal hydride (NiMH)
- Gebruikstijd: Tot aan 2 uur, afhankelijk van de soort vibraties die gebruikt worden
- Afmetingen van de vibrator: 80 mm x 16 mm

TOUCH BY WE-VIBE

- Extern materiaal: 100% siliconenmateriaal van medisch niveau; volledig waterdicht
- Oplaadsysteem: USB-oplaadbaar
- Oplaadtijd: Tot aan 90 minuten
- Batterij: Nikkel-metaal hydride (NiMH)
- Gebruikstijd: Tot aan 2 uur, afhankelijk van de soort vibraties die gebruikt worden
- Afmetingen van de vibrator: 100 mm x 45 mm x 30 mm

GARANTIE

Onder de garantie wordt gedurende één jaar alleen een defect product vervangen. Ga naar we-vibe.com/warranty voor informatie over vervanging en garantie voor het product. Er worden geen andere garanties aangegeven of bedoeld. Indien een garantieclaim wordt ingediend, of andere schade, zal de gebruiker alleen een vervanging van het product worden aangeboden. Er worden geen medische beweringen met dit product gedaan of bedoeld.

NALEVING

De Tango by We-Vibe en de Touch by We-Vibe zijn alleen goedgekeurd voor gebruik binnenshuis, onder temperaturen van +10°C tot +35°C.

Dit klasse B digitale apparaat voldoet aan de Canadese ICES-003 voorwaarden.

Het apparaat voldoet aan onderdeel 15 van het FCC Reglement. Werking ervan is onderhevig aan de volgende twee voorwaarden: (1) Het apparaat mag geen schadelijke storingen veroorzaken, en (2) het apparaat moet storingen kunnen opvangen, inclusief storingen die ongewenste werking kunnen veroorzaken.

Tango by We-Vibe: Model 0260

Touch by We-Vibe: Model 0270

We-Vibe oplader: Model 2134

Wijzigingen of aanpassingen die niet direct zijn goedgekeurd door de partij die verantwoordelijk is voor naleving, betekent voor de gebruiker dat deze niet meer toegestaan is om de apparatuur te gebruiken. Voor meer informatie over naleving, ga naar we-vibe.com/support/regulatory-compliance.

VERANTWOORDELIJKE

AFVALVERWERING

De prullenbak met het verbodteken geeft aan dat dit product niet als huishoudafval mag worden behandeld,

Elektrische en elektronisch apparatuur bevat schadelijke substanties die het milieu of de menselijke gezondheid schade kan toebrengen indien dit niet op de juiste wijze wordt verwerkt. Om de invloed op het milieu zoveel mogelijk

te beperken, raden wij u aan om de geëigende kanalen te gebruiken voor het innemen van apparaten als het product aan het einde van zijn levensduur raakt. Gelieve uw lokale of regionale afvalverwerking te vragen om verdere details.

Neem contact met ons op over de invloed op het milieu van ons product.

WAARSCHUWING

Wordt verkocht als speelgoed voor volwassenen; niet voor medisch gebruik en niet klinisch getest. Het is niet de bedoeling dat dit apparaat door kinderen gebruikt wordt, of door personen met verminderde fysieke, gevoelsmatige of mentale capaciteit. Om elektrische schokken te voorkomen, mag de oplader niet in de nabijheid van water worden gebruikt. Niet gebruiken op gezwollen of ontstoken huid. Stoppen met gebruik als dit pijn of onplezierige ervaring veroorzaakt. Niet op of rondom de nek gebruiken. Dit product is alleen bedoeld voor extern gebruik.

KLANTENSERVICE

+1-855-258-6678

+1-613-828-6678

customercare@we-vibe.com

we-vibe.com

Tango by We-Vibe™

Kraftfull och nätt

Tango by We-Vibe ger direkt intensitet och upphetsningen med sina kraftfulla vibrationer. De smala ändarna ger en exakt yttre stimulering, medan det plana området lindrar och stimulerar med övergripande massage. Fantastisk på egen hand, eller använd den för att ge extra kraft till din favoritsilikonprodukt.



Touch by We-Vibe™

Silkeslen och sensuell

Touch by We-Vibe skakar försiktigt om din värld med en långsam uppbyggnad till en djup och tillfredsställande sensation. Dess skulpterade form är designad för att hållas i handen. Den rundade toppen stimulerar dina externa njutningspunkter, medan den mjuka konturen kramar och stimulerar erogena zoner över hela din kropp.



KOMMA IGÅNG

Du är nu på väg att upptäcka en vibration som kommer att kittla dina sinnen, leverera härliga känslor och hjälpa dig att nå nya höjder av njutning – samt göra att du vill ha mer.

Dela med dig av vibrationen med en partner eller behåll den för dig själv för sköna stunder.

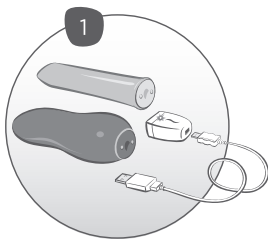
1. Ladda under 90 minuter innan första användning.

Fäst det magnetiska laddningslocket till din Tango by We-Vibe eller Touch by We-Vibe.

Anslut USB-kabeln till laddningslocket och till en USB-strömkälla.

Lampa lyser på laddningslock:
Laddar

Lampa släckt på laddningslock:
Fulladdad (eller laddningslock ej anslutet)



2. Tvätta din Tango eller Touch med tvål och vatten och torka den helt.

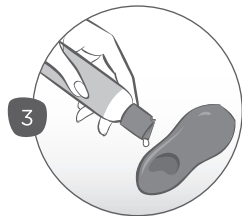
3. Om ni vill använda glidmedel, applicera ett vattenbaserat glidmedel.

Påminnelse: Tango by We-Vibe och Touch by We-Vibe är endast för externt bruk.



JAG BEHÖVER MER HJÄLP

- Läs igenom vanliga frågor och svar på we-vibe.com.
- Skicka e-post till customercare@we-vibe.com eller fyll i webbformuläret på we-vibe.com/contact-us-customer-care.
- För information om reservdelar, besök we-vibe.com.



NJUTA AV DIN TANGO ELLER TOUCH

4. För att slå på, tryck in och släpp kontrollknappen.

5. För att ändra vibrationsläge så trycker du på kontrollknappen och släpper den.

6. För att stänga av trycker du in kontrollknappen under 2 sekunder. Du kan även trycka på den upprepade gånger för att gå igenom de olika vibrationslägena till det att du når AV-positionen.



VIBRATIONS LäGEN

Låg)))

Medel))))

Hög)))))))

Ultrahög)))))))

Våg ~~~~~

Puls |||||

Retning |||||

Cha-cha |||||

LADDNING OCH BATTERIETS LIVSLÄNGD

- En liten lampa bredvid kontrollknappen kommer att börja blinka när batteriet är svagt och behöver laddas.
- Tvätta och torka din intim-massageapparat helt innan laddning.
- Anslut USB-kabeln till en USB-port eller en USB-adapter (medföljer ej), t ex en som används för att ladda en mobiltelefon.
- Full laddning tar upp till 90 minuter. Lampan på laddningslocket slocknar när det är fulladdat.
- När du använder en USB-port från en dator så kommer din Tango eller Touch inte att laddas om datorn går till viloläge.
- När en USB-hubb används så kan det hända att din Tango eller Touch inte laddar om hubben även laddar andra apparater.
- Din Tango eller Touch fungerar upp till 2 timmar på en full laddning, beroende på vibrationsläget. Lägen med högre vibrationshastigheter kommer att tömma batteriet snabbare.
- Man behöver inte tömma batteriet innan det laddas upp.
- När din massageapparat inte är inkopplad så kommer laddningen att hålla flera månader men att försvagas med tiden.

För bästa prestanda och batterilivslängd bör den laddas upp innan vibrationerna märkbart försvagas.

RENGÖRING OCH FÖRVARING

- Tvätta med mild tvål och vatten före och efter användning.
- Förvara i originalförpackning eller i den medföljande påsen.
- Håll den borta från extrem värme eller kyla.

GÖR INTE

- Använd inte Touch eller Tango internt.
- Använd inte silikonbaserade glidmedel då dessa kan skada din Touch.
- Rengör inte med produkter som innehåller alkohol, bensin eller aceton.
- Koka den inte eller placera den i en ugn, mikrovågsugn eller diskmaskin.
- Förvara inte vid extrema temperaturer.

PRODUKTSPECIFIKATIONER

TANGO BY WE-VIBE

- Yttermaterial: 100 % kroppssäker PC-ABS termoplast; helt vattentät
- Laddningssystem: Kan laddas från USB
- Laddningstid: Upp till 90 minuter
- Batteri: Nickelmetallhydrid (NiMH)
- Drifftid: Upp till 2 timmar, beroende på vilket vibrationsläge som används
- Vibratorns mått: 80 mm x 16 mm

TOUCH BY WE-VIBE

- Yttermaterial: 100 % silikon av medicinsk grad; helt vattentät
- Laddningssystem: Kan laddas från USB
- Laddningstid: Upp till 90 minuter
- Batteri: Nickelmetallhydrid (NiMH)
- Drifftid: Upp till 2 timmar, beroende på vilket vibrationsläge som används
- Vibratorns mått: 100 mm x 45 mm x 30 mm

GARANTI

Ett års garanti täcker endast ersättning av defekt produkt. Besök we-vibe.com/warranty för ersättning av produkt och garantiinformation. Inga andra garantier uttrycks eller underförstås. Vid garantianspråk eller annan typ av skada så kan användaren endast erhålla en ersättningsprodukt. Inga medicinska anspråk underförstås eller garanteras vid användning av denna produkt.

ÖVERENSSTÄMMELSE

Tango by We-Vibe och Touch by We-Vibe är klassade för endast inomhusbruk från +10°C till +35°C.

Denna klass B digitala apparat uppfyller ICES-003 i Kanada.

Denna apparat uppfyller kraven i del 15 i FCC-reglerna. Användning styrs av följande två villkor: (1) Denna apparat får inte orsaka skadliga störningar och (2) denna apparat måste acceptera alla mottagna störningar, inklusive störningar som kan orsaka oönskad funktion.

Tango by We-Vibe: Modell 0260

Touch by We-Vibe: Modell 0270

We-Vibe laddningslock: Modell 2134

Ändringar eller modifieringar som inte godkänts uttryckligen av den ansvariga parten för överensstämmelse kan upphäva användarens behörighet att använda utrustningen. För vidare information om överensstämmelse besök we-vibe.com/support/regulatory-compliance.

ANSVARFULL KASSERING

Den överkorsade soptunnan på produkten indikerar att denna produkt inte får hanteras som hushållsavfall.

Elektrisk och elektronisk utrustning som innehåller farliga ämnen som kan skada miljö och hälsa om den inte kasseras på rätt sätt. För att minska miljöpåverkan så rekommenderar vi att du använder lämpliga återvinningssystem när produkten nått slutet av sin livslängd. Vänligen kontakta er lokala

eller regionala myndighet för avfallshantering för detaljer.

Kontakta oss för mer information om miljöprestanda gällande våra produkter.

VARNING

Säljs endast som en nymodighet för vuxna; ej för medicinskt bruk och ej kliniskt testad. Denna apparat är inte avsedd för barn eller personer med nedsatta fysiska, sensoriska eller mentala förmågor. För att undvika elchock så ska laddaren inte användas i närheten av vatten. Använd inte på svullna eller inflammerade områden på huden. Avbryt användande om obehag uppstår. Använd inte runt nacken. Denna produkt är endast till för externt bruk.

KUNDSUPPORT
+1-855-258-6678
+1-613-828-6678

customercare@we-vibe.com

we-vibe.com

Tango by We-Vibe™

Mocny, choć malutki

Tango by We-Vibe oferuje stałą intensywność i moc silnych wibracji. Wąskie krawędzie zapewniają precyzyjną stymulację zewnętrzną, zaś płaskie miejsce służy do stymulacji i masowania całego ciała. Idealny do stosowania samodzielnie lub z ulubionym stymulatorem silikonowym.

Wibrator
łechtaczkowy



Przycisk sterowania

Touch by We-Vibe™

Delikatny i zmysłowy

Touch by We-Vibe delikatnie pobudza zmysły, powoli doprowadzając do głębokiego, satysfakcjonującego zaspokojenia. Rzeźbiony kształt idealnie dopasowuje się do dłoni. Zaokrąglona końcówka idealnie trafia w punkty rozkoszy, zaś delikatne kształty pieszczą i stymulują erogenne strefy na całym ciele.

Wibrator
łechtaczkowy



Przycisk sterowania

WPROWADZENIE

Zaraz odkryjesz wibracje, które pobudzą Twoje zmysły, wywołają cudowne drżenie i wzniosą Cię na nowy poziom przyjemności sprawiając, że zapragniesz jeszcze więcej.

Dziel się wibracjami z partnerem lub zatrzymaj je tylko dla siebie.

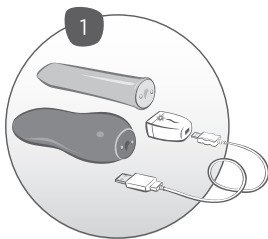
1. Przed pierwszym użyciem ładuj przez 90 minut.

Przymocuj do wibratora Tango by We-Vibe lub Touch by We-Vibe magnetyczną nakładkę ładującą.

Przewód USB włóż do nakładki i do zasilacza USB:

Lampka w nakładce świeci się:
ładowanie

Lampka w nakładce nie świeci się:
w pełni naładowany (lub nakładka odłączona)



2. Umyj wibrator Tango lub Touch wodą z mydłem i dokładnie wysusz.

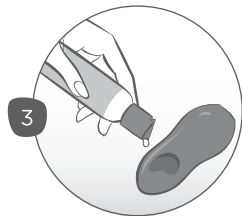
3. Jeśli potrzebujesz nawilżenia użyj lubrykantu na bazie wody.

Przypomnienie: Tango by We-Vibe i Touch by We-Vibe służą tylko do użytku zewnętrznego.



DALSZA POMOC:

- Sprawdź często zadawane pytania (FAQ) na stronie we-vibe.com.
- Napisz do nas wiadomość e-mail na adres customercare@we-vibe.com lub wypełnij formularz na stronie internetowej we-vibe.com/contact-us-customecare.
- Więcej informacji na temat części zamiennych na stronie: we-vibe.com.



STOSOWANIE WIBRATORA TANGO LUB TOUCH

4. Włącz wibrator, wciskając i puszczając przycisk sterowania.

5. Aby zmienić tryb wibracji, wciśnij i puść przycisk sterowania.

6. Aby wyłączyć, przytrzymaj przez 2 sekundy wciśnięty przycisk. Możesz też wciskać go wielokrotnie, aby przechodząc przez kolejne tryby dojść do położenia wyłączzonego.



TRYBY WIBRACJI

Niski)))

Średni))))

Wysoki)))))))

Super wysoki)))))))

Falowy 

Impulsowy 

Drażniący 

Cza-cza 

ŁADOWANIE I TRWAŁOŚĆ BATERII

- Mała lampka koło przycisku sterowania zaczyna migać, gdy bateria wymaga naładowania.
- Przed ładowaniem umyj i wytrzyj do sucha masażer intymny.
- Włącz przewód USB do gniazda USB lub dowolnego zasilacza USB (brak w zestawie), takiego jak do ładowania telefonu komórkowego.
- Całkowite ładowanie trwa do 90 minut. Lampka na nasadce ładującej wyłączy się po pełnym naładowaniu.
- W przypadku stosowania do ładowania portu USB w komputerze, masażer Touch lub Tango nie będzie się ładował, gdy komputer jest w trybie uśpienia.
- W przypadku stosowania koncentratorów USB, masażer Tango lub Touch może nie ładować się, gdy koncentrator jednocześnie ładuje inne urządzenia.
- Masażer Tango lub Touch pracuje do 2 godzin przy w pełni naładowanej baterii, zależnie od trybu wibracji. Tryby o szybszej wibracji szybciej zużywają baterię.
- Nie ma potrzeby rozładowywania baterii przed ładowaniem.
- Gdy masażer jest niepodłączony, bateria pozostaje naładowana przez kilka miesięcy, stopniowo tracąc moc. Dla zapewnienia lepszej trwałości baterii i pracy urządzenia,

należy je doładowywać, zanim wibracje znacząco osłabną.

CZYSZCZENIE I PRZECHOWYWANIE

- Przed i po każdym użyciu umyć mydłem i wodą.
- Przechowuj w oryginalnym opakowaniu lub dołączonej torbie.
- Przechowywać z dala od wysokich lub niskich temperatur.

NIE WOLNO

- Nie używaj masażerów Touch ani Tango wewnątrz ciała.
- Nie stosuj lubrykantów silikonowych, gdyż mogą uszkodzić masażer Touch.
- Czyścić środkami zawierającymi alkohol, benzynę lub aceton.
- Wygotowywać urządzenia, sterylizować w piekarniku lub kuchence mikrofalowej ani myć w zmywarce.
- Przechowywać w skrajnych temperaturach.

DANE PRODUKTU

TANGO BY WE-VIBE

- Część zewnętrzna: absolutnie bezpieczny dla ciała termoplastyk PC-ABS, wodoodporny
- Ładowanie: ładowarka USB
- Czas ładowania: do 90 minut
- Zasilacz: bateria niklowometalowa (NiMH)

- Czas pracy: do 2 godzin, zależnie od stosowanego trybu wibracji
- Wymiary wibratora: 80 mm x 16 mm

TOUCH BY WE-VIBE

- Część zewnętrzna: silikon dopuszczony do użytku medycznego, w pełni wodoodporny
- Ładowanie: ładowarka USB
- Czas ładowania: do 90 minut
- Zasilacz: bateria niklowometalowa (NiMH)
- Czas pracy: do 2 godzin, zależnie od stosowanego trybu wibracji
- Wymiary wibratora: 100 mm x 45 mm x 30 mm

GWARANCJA

Jednoročná gwarancja obejmuje tylko wymianę uszkodzonego produktu. Na stronie we-vibe.com/warranty można znaleźć informacje na temat wymiany produktu w ramach gwarancji. Produkt nie jest objęty innymi gwarancjami wyrażonymi wprost lub domniemanymi. Jedyną formą zadośćuczynienia dla użytkownika zgłaszającego roszczenie gwarancyjne lub inne szkody jest wymiana produktu. Użytkowanie tego produktu nie jest objęte gwarancją lub możliwością zgłaszania roszczeń o charakterze medycznym.

ZGODNOŚĆ

Tango by We-Vibe i Touch by We-Vibe to urządzenia do użytku w pomieszczeniach w temperaturach od 10°C do +35°C.

To urządzenie cyfrowe klasy B jest zgodne z normą kanadyjską ICES-003.

To urządzenie jest zgodne z przepisami części 15 przepisów FCC. Jego działanie jest ograniczone dwoma warunkami: (1) To urządzenie może emitować szkodliwe zakłócenia oraz (2) to urządzenie musi akceptować zakłócenia z zewnątrz, także takie, które mogą zaburzać jego pracę.

Tango by We-Vibe: Model 0260

Touch by We-Vibe: Model 0270

Nakładka ładująca We-Vibe: Model 2134

Zmiany lub modyfikacje urządzenia, które nie zostaną jednoznacznie zatwierdzone przez stronę odpowiadającą za zgodność mogą spowodować utratę uprawnień do obsługi urządzenia. Więcej informacji na temat zapewniania zgodności z przepisami, we-vibe.com/support/regulatory-compliance.

ODPOWIEDZIALNA UTYLIZACJA

Symbol przekreślonego kosza na śmieci na produkcie oznacza, że nie wolno go wyrzucać ze zwykłymi odpadami domowymi.

Urządzenia elektryczne i elektroniczne zawierają substancje niebezpieczne, które

w przypadku niewłaściwej utylizacji mogą być szkodliwe dla środowiska naturalnego i zdrowia ludzkiego. W celu zredukowania niekorzystnego wpływu na środowisko, zachęcamy do utylizacji zużytego produktu w ramach systemu odbioru zużytych urządzeń elektrycznych. Więcej informacji można uzyskać w lokalnym lub regionalnym zakładzie gospodarki odpadami.

Skontaktuj się z naszą firmą, aby uzyskać więcej informacji na temat wpływu na środowisko naszych produktów.

OSTRZEŻENIE

Produkt przeznaczony wyłącznie dla osób dorosłych, nieprzeznaczony do użytku medycznego i nieprzetestowany klinicznie. To urządzenie nie jest przeznaczone dla dzieci oraz osób upośledzonych fizycznie, sensorycznie lub intelektualnie. Nie wolno używać ładowarki w pobliżu źródeł wody, gdyż grozi to porażeniem prądem. Nie używać przy zaczerwienionej lub podrażnionej skórze. Nie stosować w przypadku poczucia dyskomfortu. Nie stosować w pobliżu szyi. Urządzenie jest przeznaczone wyłącznie do użytku zewnętrznego.

DZIAŁ OBSŁUGI KLIENTA

+1-855-258-6678

+1-613-828-6678

customercare@we-vibe.com

we-vibe.com

Tango by We-Vibe™

Malý, ale výkonný

Vibrátor **Tango by We-Vibe** poskytuje okamžitou intenzitu a vzrušení prostřednictvím silných vibrací. Úzké okraje poskytují precizní bodovou vnější stimulaci, zatímco plochá plocha laská a stimuluje celkovou masáží. Poskytne vám úžasný prožitek, pokud jej použijete samostatně nebo v kombinaci s vaším silikonovým vibrátorem.

Stimulátor
klitorisu

Ovládací tlačítko

Touch by We-Vibe™

Hedvábně hebký a smyslný

Vibrátor **Touch by We-Vibe** jemně rozhoupe vaše smysly prostřednictvím pomalého narůstání intenzity pro dosažení hlubokého a uspokojujícího prožitku. Je vytvarován tak, aby se dobře držel v ruce. Zakulacená špička je určena pro vnější body rozkoše, zatímco jeho jemné kontury dokážou přilnout a stimulovat erotogenní zóny celého těla.

Stimulátor
klitorisu

Ovládací tlačítko

ZAČÍNÁME

Zanedlouho objevíte vibrace, které rozechvějí vaše smysly, poskytnou vám slastičné vzrušení a pomohou vám dosáhnout nových vrcholů rozkoše. A vy se jich nebudete moci nabažit.

Podělte se o vibrace s partnerem nebo si je nechte pouze pro sebe.

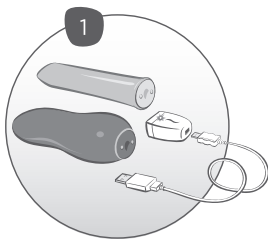
1. Před prvním použitím vibrátor nechte nabíjet po dobu 90 minut.

K vibrátoru Touch by We-Vibe nebo Tango by We-Vibe připojte magnetickou dobíjecí hlavici.

Zasuňte kabel USB do dobíjecí hlavice a do napájecího zdroje USB:

Kontrolka dobíjecí hlavice svítí:
dobíjení

Kontrolka dobíjecí hlavice zhasnutá:
plně dobíto (nebo je dobíjecí hlavice odpojena)



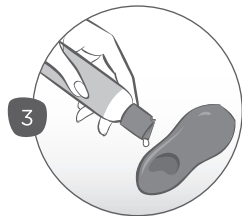
2. Vibrátor Tango nebo Touch omyjte vodou a dezinfekčním prostředkem, poté důkladně osušte.

3. Pro intenzivní a slastné prožitky naneste na vibrátor lubrikační prostředek.

Poznámka: Vibrátory Tango by We-Vibe a Touch by We-Vibe jsou určeny pouze pro vnější použití.

POTŘEBUJI DALŠÍ POMOC

- Prohlédněte si sekci Často kladené otázky (FAQ) na stránce we-vibe.com.
- Zašlete nám e-mail na adresu customercare@we-vibe.com nebo vyplňte internetový formulář na stránce we-vibe.com/contact-us-customer-care.
- Informace o náhradních dílech najdete na stránce we-vibe.com.



JAK SI UŽÍT S VIBRÁTOREM TANGO NEBO TOUCH

4. Chcete-li vibrátor zapnout, stiskněte a poté uvolněte ovládací tlačítko.

5. Chcete-li změnit vibrační režim, stiskněte a uvolněte ovládací tlačítko.

6. Chcete-li vibrátor vypnout, podržte ovládací tlačítko po dobu 2 sekund. Nebo jej stlačujte opakovaně, čímž projdete režimy vibrací a poté dosáhnete polohy vypnuto.




REŽIMY VIBRACÍ

Nízké)))

Střední))))

Vysoké)))))))

Velmi vysoké)))))))

Vlnové 

Pulzní 

Škádlení 

Cha-cha 

Dobíjení a životnost baterie

- Při nízkém napětí baterie a nutnosti dobítí začne blikat kontrolka umístěna za ovládacím tlačítkem.
- Před dobíjením intimní masážní vibrátor omyjte a důkladně osušte.
- Zasuňte USB kabel do USB portu nebo napájecího USB adaptéru (není součástí dodávky), např. takového, jaký používáte pro mobilní telefon.
- Plné dobítí trvá až 90 minut. Po dosažení plného dobítí světlo na dobíjecí hlavici zhasne.
- Při použití USB portu počítače se nebude vibrátor Tango nebo Touch dobíjet, pokud počítač přejde do režimu spánku.
- Při použití USB rozbočovače se nemusí vibrátor Tango nebo Touch dobíjet, pokud rozbočovač současně nabíjí i jiná zařízení.
- Vibrátor Tango nebo Touch při plném dobítí vydrží až 2 hodiny provozu, a to v závislosti na zvoleném režimu vibrací. U režimů s vyšší rychlostí vibrací dochází k vybití baterie rychleji.
- Před dobíjením není nutné nechat baterii zcela vybit.
- Pokud je vibrátor odpojen, pak energie dobítí vydrží po dobu několika měsíců, ale bude se postupně snižovat. Chcete-li zajistit co nejlepší výkon a dlouhou životnost baterie,

dobíjejte vibrátor ještě před tím, než dojde ke znatelnému oslabení vibrací.

ČIŠTĚNÍ A SKLADOVÁNÍ

- Před a po použití očistěte vibrátor vodou a dezinfekčním prostředkem.
- Vibrátor skladujte v původním obalu nebo přiložené taštičce.
- Chraňte před vysokými teplotami nebo chladem.

CO NESMÍTE

- Vibrátory Touch a Tango nepoužívejte vnitřně.
- Nepoužívejte silikonové lubrikační gely. Mohlo by tak dojít k poškození vibrátoru Touch.
- Vibrátor nečistěte prostředky, které obsahují alkohol, benzín nebo aceton.
- Nevystavujte varu, pečení, nevkládejte do mikrovlnné trouby, ani do myčky na nádobí.
- Neskladujte vibrátor v prostředí o extrémních teplotách.

TECHNICKÉ PARAMETRY

TANGO BY WE-VIBE

- Materiál vnějšího povrchu: 100% zdravotně nezávadný termoplast PC-ABS, zcela vodotěsný
- Dobíjecí systém: dobíjení přes USB
- Doba dobíjení: až 90 minut
- Baterie: niklmetalhydridový akumulátor (NiMH)

- Doba provozu: až 2 hodiny v závislosti na zvoleném vibračním režimu
- Rozměry vibrátoru: 80 mm x 16 mm

TOUCH BY WE-VIBE

- Materiál vnějšího povrchu: 100% silikon v kvalitě pro lékařské účely, zcela vodotěsný
- Dobíjecí systém: dobíjení přes USB
- Doba dobíjení: až 90 minut
- Baterie: niklmetalhydridový akumulátor (NiMH)
- Doba provozu: až 2 hodiny v závislosti na zvoleném vibračním režimu
- Rozměry vibrátoru: 100 mm x 45 mm x 30 mm

ZÁRUKA

Roční záruka se vztahuje na výměnu vadného produktu. Informace o výměně produktu a o záruce naleznete na webu we-vibe.com/warranty. Tímto neposkytujeme žádné jiné výslovné, ani nepřímé vyjádřené záruky. Pokud dojde k reklamaci nebo jinému poškození v rámci záruky, jediným nápravným opatřením pro uživatele je výměna produktu. Používání tohoto produktu nepředstavuje ani nezaručuje žádná lékařská tvrzení.

ZAJIŠTĚNÍ SHODY

Vibrátory Tango by We-Vibe a Touch by We-Vibe jsou určeny pouze pro použití v interiéru při teplotě +10 °C až +35 °C.

Toto digitální zařízení třídy B je ve shodě s kanadskou normou ICES-003.

Toto zařízení je ve shodě s částí 15 pravidel komise FCC. Provoz zařízení podléhá následujícím dvěma podmínkám: (1) toto zařízení nesmí způsobovat škodlivé rušení a (2) toto zařízení musí přijímat jakékoliv přijímané rušení, a to včetně jakéhokoliv rušení, které by způsobovalo nežádoucí fungování.

Tango by We-Vibe: Model 0260

Touch by We-Vibe: Model 0270

Dobíjecí hlavice We-Vibe: Model 2134

Změny nebo úpravy výslovně neschválené stranou zodpovědnou za zajištění shody by mohly vést ke ztrátě oprávnění uživatele zařízení používat. Více informací o zajištění shody naleznete na webu we-vibe.com/support/regulatory-compliance.

EKOLOGICKÁ LIKVIDACE

Symbol přeškrtnuté popelnice na kolečkách uvedený na produktu znamená, že tento produkt nesmí být likvidován ve směsném komunálním odpadu.

Elektrická a elektronická zařízení obsahují nebezpečné látky, které mohou být v případě nesprávné likvidace škodlivé pro životní prostředí a lidské zdraví. Za účelem snížení dopadu na životní prostředí vám doporučujeme, abyste po ukončení životnosti

produktu využili příslušný systém zpětného odběru produktu. Podrobné informace si vyžádejte od vašeho místního nebo regionálního úřadu zodpovědného za likvidaci odpadu.

Chcete-li získat další informace o vlastnostech našich produktů v oblasti ochrany životního prostředí, obraťte se na nás.

VAROVÁNÍ

Tento produkt se prodává pouze jako pomůcka pro dospělé, není určen pro lékařské použití a není klinicky testován. Toto zařízení není určeno pro děti nebo osoby se sníženými tělesnými, smyslovými nebo mentálními schopnostmi. Nepoužívejte vibrátor v blízkosti vody, abyste zamezili případnému úrazu elektrickým proudem. Nepoužívejte na oteklých nebo zanícených částech pokožky. Pokud by bylo použití nepříjemné, přestaňte vibrátor používat. Nepoužívejte v oblasti krku. Tento produkt je určen pouze pro vnější použití.

ZÁKAZNICKÁ PODPORA

+1-855-258-6678

+1-613-828-6678

customercare@we-vibe.com

we-vibe.com

Tango by We-Vibe™

Маленький, но мощный

Tango by We-Vibe мгновенно вызывает интенсивные ощущения и возбуждение от мощных вибраций. Его тонкий кончик обеспечивает внешнюю точечную стимуляцию, тогда как плоская сторона предназначена для нежного, стимулирующего сплошного массажа. Этот вибромассажер прекрасно удовлетворит Ваши потребности без каких-либо дополнительных устройств. Также Вы можете использовать его вместе с другими силиконовыми изделиями, и он доставит Вам еще большее удовольствие.

Клиторальный
стимулятор



Кнопка управления

Touch by We-Vibe™

Нежный как шелк, мягкий и чувственный

Touch by We-Vibe нежно массирует Ваше тело, позволяя Вам насладиться постепенно нарастающим, глубоким и очень приятным возбуждением. Этот изящный вибромассажер очень удобно держать в руке. Его закругленный кончик предназначен для стимуляции наружных точек наслаждения, а его плавные контуры прекрасно массируют эрогенные зоны по всему телу.

Клиторальный
стимулятор



Кнопка управления

НАЧАЛО

Откройте для себя вибромассажер, который усилит Ваши ощущения и доставит Вам наслаждение своими вибрациями. С ним Вы достигните головокружительных высот удовольствия!

Разделите удовольствие от вибратора с партнером или наслаждайтесь сами.

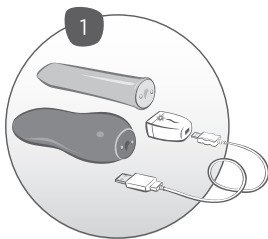
1. Перед первым использованием зарядите устройство в течение 90 минут.

Прикрепите магнитное зарядное устройство к вибратору Tango by We-Vibe или Touch by We-Vibe.

Вставьте USB-кабель в зарядное устройство и в USB источник питания:

Лампочка зарядного устройства светит ровно: вибратор заряжается

Лампочка зарядного устройства не горит: вибратор полностью заряжен или зарядное устройство не подключено



2. Вымойте Tango или Touch водой с мылом, а затем высушите его.

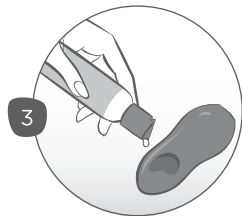
3. Если Вы применяете лубрикант, смажьте устройство лубрикантом только на водной основе.

Напоминание: Tango by We-Vibe и Touch by We-Vibe предназначены исключительно для наружного использования.



ЕСЛИ ВАМ НУЖНА ДОПОЛНИТЕЛЬНАЯ ПОМОЩЬ

- Просмотрите раздел часто задаваемых вопросов (FAQ) на сайте we-vibe.com.
- Напишите электронное письмо на адрес customercare@we-vibe.com или заполните форму на сайте по адресу we-vibe.com/contact-us-customercare.
- Для получения информации относительно запчастей посетите сайт we-vibe.com.



НАСЛАЖДАЙТЕСЬ СВОИМ TANGO ИЛИ TOUCH

4. Чтобы включить, сильно нажмите, а затем отпустите кнопку управления.

5. Для того, чтобы сменить режим вибрации, нажмите и отпустите кнопку управления.

6. Для того, чтобы выключить вибратор, удерживайте кнопку управления нажатой в течение 2 секунд или повторяйте нажатия на неё для переключения режимов, пока не достигнете позиции выключения.



РЕЖИМЫ ВИБРАЦИИ

Низкая)))
Средняя))))))
Высокая)))))))))
Очень высокая)))))))))
Волна	
Пульсация	
Поддрагивание	
Ча-ча	

ЗАРЯДКА И СРОК СЛУЖБЫ АККУМУЛЯТОРА

- Небольшая лампочка рядом с кнопкой управления начнет мигать, когда аккумулятор будет разряжен.
- Вымойте и полностью высушите вибромассажер перед подзарядкой.
- Вставьте USB-кабель в USB-порт или в USB-адаптер питания (в комплект не включен). Для зарядки можно использовать USB-адаптер питания от мобильного телефона.
- Полная зарядка устройства длится до 90 минут. Когда аккумулятор полностью зарядится, лампочка на зарядном устройстве перестанет гореть.
- При использовании компьютерного USB-порта нужно учитывать, что Tango или Touch не будет заряжаться, если компьютер находится в режиме пониженного энергопотребления.
- Если Вы заряжаете Tango или Touch при помощи USB-разветвителя, то вибромассажер может не зарядится, если к разветвителю подсоединены другие приборы.
- Полного заряда аккумулятора хватает до 2 часов работы в зависимости от режима вибратора. Режимы с более высокими скоростями вибрации быстрее истощат аккумулятор.
- Нет нужды полностью расходовать заряд аккумулятора перед подзарядкой.
- Если Вы храните вибромассажер вне зарядного устройства, заряд поддерживается на протяжении нескольких месяцев, но будет

всё время уменьшаться с течением времени. Для большей эффективности и более долгого срока службы аккумулятора подзаряжайте устройство до того, как вибрации заметно ослабнут.

ЧИСТКА И ХРАНЕНИЕ

- Мойте водой с мягким моющим средством перед каждым использованием и после него.
- Храните в оригинальной упаковке или же в чехле, предоставленном в комплекте.
- Хранить вдали от очень высоких или очень низких температур.

НЕ РЕКОМЕНДУЕТСЯ

- Вибромассажеры Touch и Tango предназначены исключительно для наружного использования.
- Не рекомендуется применять лубриканты на силиконовой основе, т.к. они могут повредить Touch.
- Очищать устройство веществами, содержащими спирт, бензин или ацетон.
- Помещать Tango или Touch в кипящую воду, духовку, микроволновую печь или посудомоечную машину.
- Хранить при экстремальных температурах.

ТЕХНИЧЕСКАЯ ХАРАКТЕРИСТИКА ИЗДЕЛИЯ

TANGO BY WE-VIBE

- Наружный материал: 100% безопасный поликарбонатный АБС-пластик; полностью водонепроницаемый
- Зарядная система: USB, перезаряжаемая

- Время зарядки: до 90 минут
- Батарея: никель-металлгидридная (NiMH)
- Время работы: до 2 часов в зависимости от используемого режима вибрации
- Размеры вибратора: 80 мм x 16 мм

TOUCH BY WE-VIBE

- Наружный материал: 100% силикон для медицинского использования; полностью водонепроницаемый
- Зарядная система: USB, перезаряжаемая
- Время зарядки: до 90 минут
- Батарея: никель-металлгидридная (NiMH)
- Время работы: до 2 часов в зависимости от используемого режима вибрации
- Размеры вибратора: 100 мм x 45 мм x 30 мм

ГАРАНТИЯ

Гарантия на 1 год предусматривает исключительно замену неисправных изделий. Для получения информации о замене изделий и гарантии посетите веб-страницу we-vibe.com/warranty. Никакие другие гарантии не предусматриваются и не предоставляются. В случае претензий по гарантийным обязательствам или любого другого повреждения единственным правом пользователя является право на замену изделия. Использование данного изделия в медицинских целях не предусматривается.

СООТВЕТСТВИЕ СТАНДАРТАМ

Tango by We-Vibe и Touch by We-Vibe предназначены для использования исключительно в помещениях с температурным режимом от +10 °C до +35 °C.

Данный цифровой прибор класса Б соответствует канадскому стандарту ICES-003.

Данное устройство соответствует требованиям Раздела 15 Правил Американской государственной комиссии по коммуникациям (FCC). Эксплуатация прибора должна соответствовать следующим условиям: (1) данное устройство не должно оказывать неблагоприятного воздействия, и (2) данное устройство должно допускать любые поступающие помехи, в том числе помехи, которые могут привести к неправильной работе устройства.

Tango by We-Vibe: модель O260.

Touch by We-Vibe: модель O270.

Зарядное устройство We-Vibe: модель 2134.

Изменения или модификации, не одобренные в прямой форме стороной, ответственной за соответствие стандартам, могут аннулировать право пользователя использовать оборудование. Для получения подробной информации о соответствии стандартам посетите сайт we-vibe.com/support/regulatory-compliance.

ПРАВИЛЬНАЯ УТИЛИЗАЦИЯ

Значок перечеркнутого контейнера для мусора указывает, что данное изделие не подлежит утилизации, предусмотренной для бытовых отходов.

Неправильная утилизация данного изделия может нанести вред окружающей среде и нашему здоровью, так как электрическое и электронное оборудование содержит вредные вещества. Для снижения воздействия приборов на окружающую среду мы призываем Вас использовать соответствующие системы возврата вышедших из

строя изделий, когда срок эксплуатации данного изделия истечет. Для получения более подробной информации по этому поводу обратитесь в свою местную или региональную организацию по утилизации отходов.

Чтобы получить дополнительную информацию об эффективности наших изделий с точки зрения охраны окружающей среды, обратитесь к нам.

ПРЕДУПРЕЖДЕНИЕ

Изделие продается исключительно в качестве новинки для взрослых; не для медицинского использования, не подвергалось клиническим испытаниям. Это устройство не предназначено для использования детьми или людьми с пониженными физическими, сенсорными или умственными возможностями. Во избежание электрического шока не используйте зарядное устройство возле источника воды. Не используйте на опухших или воспалённых участках кожи. Прекратите использование в случае возникновения дискомфорта. Не используйте в области шеи. Изделие предназначено исключительно для наружного использования.

ОТДЕЛ ПО ОБСЛУЖИВАНИЮ

КЛИЕНТОВ

+1-855-258-6678

+1-613-828-6678

customercare@we-vibe.com

we-vibe.com

Tango by We-Vibe™

阴蒂刺激端



控制按钮

小机身大威力

Tango by We-Vibe 的强力振动为您带来激烈刺激和兴奋感。狭窄精密紧致的边缘精准刺激外阴敏感区域，而平滑部分可以进行周身按摩。您会惊奇于它小巧机身蕴含的强大威力，它也许会成为您最喜爱的硅胶情趣用品从而为性爱增添乐趣。

Touch by We-Vibe™

阴蒂振动端



控制按钮

丝般柔软，感性十足

Touch by We-Vibe让你在温柔舒缓的振动中逐渐获得深刻而满足的兴奋感。凹凸有致的造型设计适合手握。圆润的顶端精确满足瞄准你的外阴兴奋点，而温柔的轮廓贴合身形并刺激全身敏感区域。

开始使用

你将亲身体验一枚能唤醒感官、传递美妙快感的振动器，它将助你达到新的激情高度——并令你意犹未尽，念念不忘。

与爱侣一起分享激情，或独自享用惬意时光。

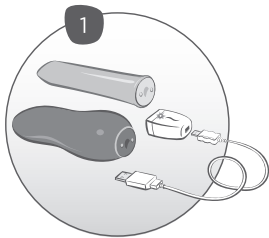
1. 初次使用前需充电满90分钟。

将磁力充电盖接入Tango by We-Vibe或Touch by We-Vibe。

将USB线插入充电盖，接入USB电源：

充电盖灯亮：正在充电

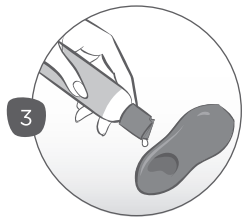
充电盖灯关闭：电量充满（或充电盖已断开）



2. 使用肥皂或清水清洗Tango或Touch，然后彻底拭干。

3. 如有需要，请使用水基润滑剂。

提醒：Tango by We-Vibe或Touch by We-Vibe只能外用。



我需要更多帮助

- 访问www.we-vibe.com查询常见问题解答 (FAQ)
- 给我们写电子邮件: customercare@we-vibe.com, 或者登录we-vibe.com/contact-us-customer-care填写在线表格。
- 欲了解更多关于部件更换的信息, 请访问 we-vibe.com

尽情享受TANGO或TOUCH

4. 用力按下然后松开控制按钮，开启振动器。

5. 按下并松开控制按钮，便可改变振动模式。

6. 按住控制按钮并持续 2 秒钟关闭电源。或者重复按压模式控制按钮，直至循环到关闭状态。



振动模式

低频率



中频率



高频率



超高频率



波浪式



脉冲式



挑逗式



恰恰式



充电和电池寿命

- 当电池电量低、需要充电时，控制按钮旁的小灯开始闪烁。
- 每次充电前请清洗并彻底擦干您的私密按摩器。
- 将USB线连接到USB端口或USB电源适配器（不含该配件），如手机充电器。
- 完全充电最多需要90分钟。当电量充满，充电盖上的灯熄灭。
- 当使用计算机的USB端口充电时，如果您的计算机进入休眠模式，Tango或Touch将无法充电。
- 使用USB集线器时，如果该集线器正在给其他设备充电，Tango或Touch可能无法充电。
- Tango或Touch完整充电后使用时间最长可达两个小时，具体使用时间取决于您选择的振动模式。振动模式频率越高，电池消耗越快。
- 在充电之前无需完全耗尽电量。
- 拔下按摩器电源后，一次充电可以维持数月使用，但是随着时间的推移使用时长将不断缩短。为了延长电池寿命保证充电效果，我们建议您在振动器振动明显减弱前就进行充电。

清洁和储存

- 使用前请使用肥皂和水轻柔清洗。
- 存放于原包装中或使用提供的收纳袋。
- 远离极端的高温或低温环境。

使用禁忌

- 请勿将Touch或Tango用于体内。
- 请勿使用硅基润滑剂，因为这有可能损坏您的Touch。
- 请不要使用含有酒精，汽油或丙酮的产品清洗振动器。
- 不得煮、烤、用微波加热或放在洗碗机中。
- 请勿存放在极端温度下。

产品规格

TANGO BY WE-VIBE

- 外部材质: 100%安全PC-ABS热塑性塑料; 完全防水
- 充电系统: USB充电
- 充电时间: 最多90分钟
- 电池: 镍氢电池 (NiMH)
- 运行时间: 根据选用的振动模式, 最多可达2个小时
- 振动器的尺寸: 80毫米×16毫米

TOUCH BY WE-VIBE

- 外部材质: 100%医用级硅胶; 完全防水
- 充电系统: USB充电
- 充电时间: 最多90分钟
- 电池: 镍氢电池 (NiMH)
- 运行时间: 根据选用的振动模式, 最多可达2个小时
- 振动器的尺寸: 100毫米×45毫米×30毫米

质量保证

保修期为一年, 仅更换质量有缺陷的产品。请访问 we-vibe.com/warranty, 了解产品退换和质保信息。除此之外, 不提供其他明示或默示的质量保证。如果消费者就质保或其他损失进行索赔, 我们的赔偿仅限于更换新的产品。消费者无权就使用本产品提起医疗索赔, 我们也不承担任何相应的医疗责任。

符合的能源标准

Tango by We-Vibe和Touch by We-Vibe用于室内温度+10°C 至+35°C之间。

本产品为B类数字设备, 符合加拿大ICES-003标准。

本设备符合FCC规则第15部分。本品操作符合以下两个条件: (1) 本设备不会造成有害的电信干扰, 并且(2) 此设备必须接受任何接收到的电信干扰, 包括可能导致意外操作的干扰。

Tango by We-Vibe型号 O260。

Touch by We-Vibe型号 O270。

We-Vibe充电盖: 型号 2134。

未经合规方明示同意的对产品的任何改动将可能剥夺用户对产品的使用权。要进一步了解合规性信息, 请访问 we-vibe.com/support/regulatory-compliance。

处理方式

产品上标有打叉的轮式垃圾桶图标表示该产品不应该被当作生活垃圾处理。

电气和电子设备中含有的有害物质, 如果不妥善处理, 对环境和人体健康是有害的。为了减少对环境的影响, 我们鼓励您对已经超过使用期限的产品, 选用适当的回收系统。有关详细信息, 请联系您的当地或地区废弃物管理。

若要了解关于我们产品的环保性能的更多信息, 请联系我们。

警示

本产品仅作为成人情趣用品而销售; 不得用于医疗用途, 也不得用于临床测试。本品不适用于儿童或身体机能、感官或心理能力有障碍的人士使用。为了避免触电, 请勿在靠近水的地方使用充电器。请勿在肿胀或发炎的皮肤区域上使用本产品。如有不适, 请停止使用。请勿在颈部使用。本产品只供外用。

客服中心
+1-855-258-6678
+1-613-828-6678
customercare@we-vibe.com

we-vibe.com

Tango by We-Vibe™

クリトリスバイブレーター



コントロールボタン

小さくてもパワフル

Tango by We-Vibeは即座にパワフルなバイブレーションの興奮をもたらします。細いエッジはピンポイント的な外的刺激を与え、平らな部分は全体的なマッサージで優しく刺激します。このマッサージャーは、単独で素晴らしい効果が楽しめるだけでなく、お気に入りのシリコン製性具のパワーアップにもお使いいただけます。

Touch by We-Vibe™

クリトリスバイブレーター



コントロールボタン

シルクのようになめらかでセンシユアル

Touch by We-Vibeは深い満足感をもたらす振動で優しく愛撫します。スタイリッシュなフォームは手で握るようにデザインされています。丸みを帯びた先端は外側の性感ポイントを刺激し、なめらかな肌触りは全身の性感帯を優しく包んで刺激します。

お使いになる前に

これからあなたが味わうゾクゾクするような感覚と甘美なスリルをもたらすバイブは、あなたを新しい歓びの絶頂へと導き、とりこにすることでしょう。

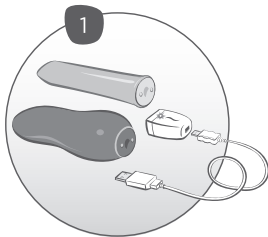
パートナーとまたはお一人でバイブをお楽しみください。

1. 最初にお使いになる前に90分間充電してください。

Tango by We-VibeまたはTouch by We-Vibeに磁気性接電コネクターを取り付けます。

USBケーブルを接電コネクターとUSB電源に差し込みます。

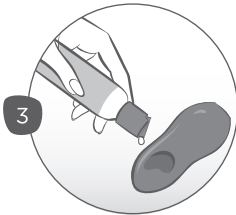
接電コネクターのライト点灯: 充電中
接電コネクターのライト消灯: 充電完了 (または接電コネクター未接続)



2. TangoまたはTouchを水と石けんで洗って完全に乾します。

3. 潤滑剤をお使いになりたい場合は、水溶性の潤滑剤を塗ります。

注意: Tango by We-VibeまたはTouch by We-Vibeは外用のみに使用可能です。



もっとお知りになりたい場合

- we-vibe.comにアクセスしてよくある質問 (FAQ) をご覧ください。
- customercare@we-vibe.comにメールするか、we-vibe.com/contact-us-customer-careにてウェブフォームにご記入ください。
- 交換部品に関する詳細は、we-vibe.comをご覧ください。

TANGOまたは TOUCHを楽しむ

4. 電源を入れるには、コントロールボタンをしっかりと押して離します。

5. バイブレーションモードを変えるには、コントロールボタンを押して離します。

6. 電源を切るには、コントロールボタンを2秒間押し続けます。またはオフ状態になるまで繰り返し押し続けてバイブレーションモードを変更します。



バイブレーションモード

弱



中



強



超強



ウェーブ



パルス



ティーズ



チャチャ



充電とバッテリーの寿命

- バッテリー残量が少なくなり、充電が必要になると、コントロールボタンの隣の小さなライトが点滅し始めます。
- 充電の前に、マッサージャーを洗って完全に乾かしてください。
- USBケーブルをUSBポートまたは携帯電話の充電に使用するようなUSB対応ACアダプター（別売り）に差し込みます。
- 完全に充電するには最長90分かかります。完全に充電されると接電コネクターのライトが消灯します。
- コンピューターのUSBポートをご使用の場合、お使いのコンピューターがスリープモードに入るとTangoまたはTouchは充電されません。
- USBハブをご使用の場合、そのハブが他のデバイスも充電中だとTangoまたはTouchは充電されません。
- TangoまたはTouchは完全に充電してあれば、バイブレーションモードにもよりますが、最長2時間ご使用できます。バイブレーションスピードが高いモードでは、バッテリーはより早く消耗します。
- 充電前にバッテリーを放電させる必要はありません。

- マッサージャーの電源を切っても電池は数ヶ月持ちますが、時間の経過と共に放電を続けます。常に最高の状態と電池の寿命を保つ為には、バイブレーションが著しく弱くなる前に充電してください。

クリーニングと保管

- ご使用の前後には必ず低刺激性石けんと水でクリーニングを行ってください。
- オリジナルのパッケージまたは付属バッグに入れて保管してください。
- 極端な高温や低温環境は避けてください。

注意事項

- TouchまたはTangoは内用しないでください。
- シリコンベースの潤滑剤はTouchを傷める恐れがあるので使用しないでください。
- クリーニングにはアルコール、石油、アセトンを含む製品は使用しないでください。
- 煮沸したり、焼いたり、電子レンジや食器洗い機に入れたりしないでください。
- 極端な温度での保管は避けてください。

製品仕様

TANGO BY WE-VIBE

- 外部素材：人体に安全な熱可塑性PC-ABS100%（完全防水）

- 充電システム：USB充電式
- 充電時間：最長90分
- バッテリー：ニッケル・水素充電電池(NiMH)
- 作動時間：最長2時間（使用するバイブレーションモードによる）
- バイブレーター寸法：80 mm x 16 mm

TOUCH BY WE-VIBE

- 外部素材：医療用シリコン100%（完全防水）
- 充電システム：USB充電式
- 充電時間：最長90分
- バッテリー：ニッケル・水素充電電池(NiMH)
- 作動時間：最長2時間（使用するバイブレーションモードによる）
- バイブレーター寸法：100 mm x 45 mm x 30 mm

保証

1年間の保証は欠陥商品の交換についてのみ適用されます。商品交換と保証の詳細については we-vibe.com/warranty をご参照ください。その他の保証は明示、黙示にかかわらずありません。もし保証のクレーム、あるいはその他の損傷があった場合は、商品交換のみがユーザーに対する救済手段となります。本製品の使用によって医療上の請求が含まれることも、保証されることもありません。

コンプライアンス

Tango by We-VibeおよびTouch by We-Vibeは室内専用デバイスです（使用温度: 10°C~35°C）。このクラスB デジタル機器はカナダのICES-003に準拠しています。

このデバイスはFCC規定第15部に準拠し、次の二条件を前提として動作します：(1)このデバイスは有害な電波障害を生じさせない、また(2)このデバイスは誤動作を引き起こす可能性のある電波障害を含むいかなる電波障害も許容しなければならない。

Tango by We-Vibe：モデル 0260

Touch by We-Vibe：モデル 0270

We-Vibe 接電コネクタ：モデル 2134

コンプライアンスに責任を持つ当事者による明確な承認無しの変更や改造によって、ユーザーがこの器具を使用する権限が無効となる場合があります。コンプライアンスに関する詳細は、we-vibe.com/support/regulatory-compliance をご参照ください。

責任のある廃棄

車輪付きのゴミ箱にバツ印が付いたマークは、本製品は家庭ごみとして扱われるべきではないということを示しています。

電気・電子機器は、正しく廃棄されないと環境や人間の健康に害を与える恐れのある有害物質を含んでいます。環境への影響を軽減するため、当社では製品が寿命に達した際に適切な回収システムをご利用いただくことを推奨しております。詳細は、お住まいの地方自治体当局にお問い合わせください。

当社製品の環境パフォーマンスに関する詳細は、当社までお問い合わせください。

警告

アダルト商品としてのみ販売されており、医療用には使用できません。臨床試験も行われていません。この器具は子供、あるいは身体、知覚、精神障害を持つ方々による使用は考慮されておりません。感電を避ける為にチャージャーは水の近くで使用しないでください。皮膚の腫れたり炎症を起こしている部分には使用しないでください。不快感を感じた場合はご使用をお止めください。首周辺には使用しないでください。本製品は外用専用です。

カスタマーサポート
+1-855-258-6678
+1-613-828-6678
customercare@we-vibe.com

we-vibe.com

Designed and developed by
Standard Innovation Corporation, Canada.

Made in China.

© 2013 Standard Innovation® Corporation

We-Vibe and the We-Vibe logo are trademarks of
Standard Innovation Corporation.

For information on patents, designs and pending patent
and design applications in the United States, Canada, Europe,
Australia, Brazil, China, Hong Kong, India, Japan, Korea
and Mexico, see we-vibe.com/patents.

we-vibe.com